

**Nombre del Producto: Anticuerpo policlonal de conejo G3BP2****Nº de Catálogo: APRab11213**

Solo para uso en investigación.

**Resumen**

<b>Descripción</b>	Anticuerpo policlonal de conejo
<b>Huésped</b>	Conejo
<b>Aplicación</b>	WB,ELISA
<b>Reactividad</b>	Humano, Ratón
<b>Conjugación</b>	No conjugado
<b>Modificación</b>	Sin modificar
<b>Isotipo</b>	IgG
<b>Clonalidad</b>	Policlonal
<b>Formato</b>	Líquido
<b>Concentración</b>	1 mg/ml
<b>Almacenamiento</b>	Hacer alícuotas y almacenar a -20°C (válido por 12 meses). Evitar ciclos de congelación/descongelación.
<b>Envío</b>	Bolsas de hielo
<b>Tampon</b>	Líquido en PBS que contiene 50% de glicerol, 0,5% de proteína protectora y 0,02% de conservante de nuevo tipo N.
<b>Purificación</b>	Purificación por afinidad

**Aplicación**

<b>Relación de Dilución</b>	WB 1:500-1:2000,ELISA 1:5000-1:20000
<b>Peso Molecular</b>	55kDa

**Información del Antígeno**

<b>Nombre del Gen</b>	G3BP2
<b>Nombres Alternativos</b>	G3BP2; KIAA0660; Ras GTPase-activating protein-binding protein 2; G3BP-2; GAP SH3 domain-binding protein 2
<b>ID del Gen</b>	9908.0
<b>ID SwissProt</b>	Q9UN86
<b>Inmunógeno</b>	El antisuero se produjo contra el péptido sintetizado derivado de la G3BP2 humana. Rango de AA: 433-482.

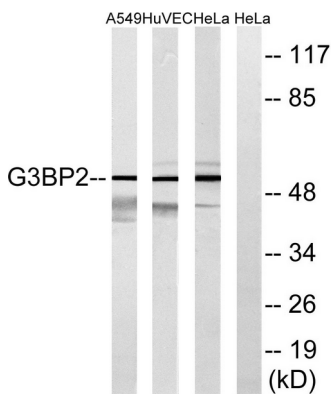
## Antecedentes

función: Probable proteína de andamiaje que puede estar involucrada en el transporte de ARNm.,PTM: Arg-457 y Arg-468 están dimetilados, probablemente a dimetilarginina asimétrica.,similitud: Contiene 1 dominio NTF2.,similitud: Contiene 1 dominio RRM (motivo de reconocimiento de ARN),subunidad: Se une al dominio N-terminal de I-kappa-B-alfa.,función: Probable proteína de andamiaje que puede estar involucrada en el transporte de ARNm.,PTM: Arg-457 y Arg-468 están dimetilados, probablemente a dimetilarginina asimétrica.,similitud: Contiene 1 dominio NTF2.,similitud: Contiene 1 dominio RRM (motivo de reconocimiento de ARN),subunidad: Se une al dominio N-terminal de I-kappa-B-alfa.

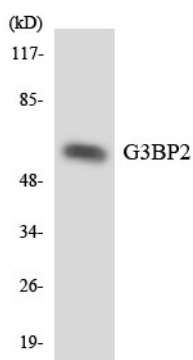
## Área de Investigación

-

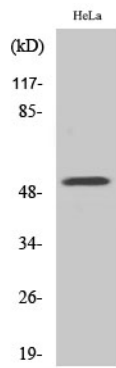
## Datos de Imagen



Análisis de inmunotransferencia de lisados de células HeLa, HUVEC y A549, utilizando el anticuerpo G3BP2. El carril derecho está bloqueado con el péptido sintetizado.



Análisis de transferencia Western de los lisados de células HeLa utilizando el anticuerpo G3BP2.



Análisis Western Blot de varias células utilizando el anticuerpo policlonal G3BP2