

Nombre del Producto: Anticuerpo policlonal de conejo Fyb**Nº de Catálogo: APRab11203**

Solo para uso en investigación.

Resumen

Descripción	Anticuerpo policlonal de conejo
Huésped	Conejo
Aplicación	WB,ELISA
Reactividad	Humano, Ratón, Rata
Conjugación	No conjugado
Modificación	Sin modificar
Isotipo	IgG
Clonalidad	Policlonal
Formato	Líquido
Concentración	1 mg/ml
Almacenamiento	Hacer alícuotas y almacenar a -20°C (válido por 12 meses). Evitar ciclos de congelación/descongelación.
Envío	Bolsas de hielo
Tampon	Líquido en PBS que contiene 50% de glicerol, 0,5% de proteína protectora y 0,02% de conservante de nuevo tipo N.
Purificación	Purificación por afinidad

Aplicación

Relación de Dilución	WB 1:500-1:2000,ELISA 1:20000-1:40000
Peso Molecular	85kDa

Información del Antígeno

Nombre del Gen	FYB
Nombres Alternativos	FYB; SLAP130; FYN-binding protein; Adhesion and degranulation promoting adaptor protein; ADAP; FYB-120/130; p120/p130; FYN-T-binding protein; SLAP-130; SLP-76-associated phosphoprotein
ID del Gen	2533.0
ID SwissProt	O15117
Inmunógeno	Péptido sintetizado derivado de Fyb. en rango AA: 620-700

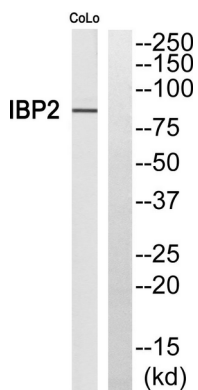
Antecedentes

La proteína codificada por este gen es un adaptador para la proteína FYN y las cascadas de señalización LCP2 en las células T. La proteína codificada está involucrada en la activación plaquetaria y controla la expresión de la interleucina-2. Se han encontrado tres variantes de transcripción que codifican diferentes isoformas para este gen. [proporcionado por RefSeq, jul. de 2011], función: Actúa como una proteína adaptadora de las cascadas de señalización FYN y LCP2 en las células T. Modula la expresión de la interleucina-2 (IL-2). Implicada en la activación plaquetaria. Previene la degradación de SKAP1 y SKAP2., PTM: La ligadura del receptor de células T conduce a un aumento de la fosforilación de tirosina., similitud: Contiene 1 dominio SH3., subunidad: Parte de un complejo que consiste en SKAP2, FYB y PTPNS1. Parte de un complejo que consiste en SKAP2, FYB y LILRB3 (por similitud). Interactúa con FYN, LCP2, SKAP1 y SKAP2. Especificidad tisular: Se expresa en tejidos hematopoyéticos como células mieloides y T, bazo y timo. No se expresa en células B ni en tejidos no linfoides.

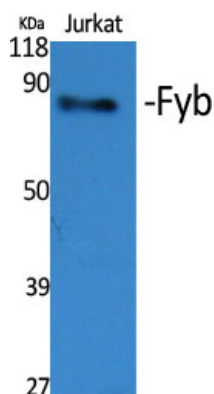
Área de Investigación

Transducción de señales

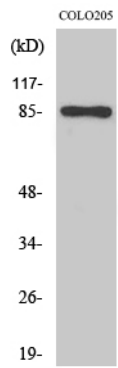
Datos de Imagen



Análisis Western blot del anticuerpo FYB. El carril derecho está bloqueado por el péptido FYB.



Análisis Western Blot de varias células utilizando el anticuerpo policlonal Fyb



Análisis Western Blot de células COLO205 utilizando el anticuerpo policlonal Fyb