

**Nombre del Producto: Anticuerpo policlonal de conejo FXR2****Nº de Catálogo: APRab11197**

Solo para uso en investigación.

**Resumen**

<b>Descripción</b>	Anticuerpo policlonal de conejo
<b>Huésped</b>	Conejo
<b>Aplicación</b>	WB,IHC,ICC/IF,ELISA
<b>Reactividad</b>	Humano, Ratón
<b>Conjugación</b>	No conjugado
<b>Modificación</b>	Sin modificar
<b>Isotipo</b>	IgG
<b>Clonalidad</b>	Policlonal
<b>Formato</b>	Líquido
<b>Concentración</b>	1 mg/ml
<b>Almacenamiento</b>	Hacer alícuotas y almacenar a -20°C (válido por 12 meses). Evitar ciclos de congelación/descongelación.
<b>Envío</b>	Bolsas de hielo
<b>Tampon</b>	Líquido en PBS que contiene 50% de glicerol, 0,5% de proteína protectora y 0,02% de conservante de nuevo tipo N.
<b>Purificación</b>	Purificación por afinidad

**Aplicación**

<b>Relación de Dilución</b>	WB 1:500-1:2000,IHC 1:100-1:300,ICC/IF 1:200-1:1000,ELISA 1:5000-1:20000
<b>Peso Molecular</b>	74kDa

**Información del Antígeno**

<b>Nombre del Gen</b>	FXR2
<b>Nombres Alternativos</b>	FXR2; FMR1L2; Fragile X mental retardation syndrome-related protein 2
<b>ID del Gen</b>	9513.0
<b>ID SwissProt</b>	P51116
<b>Inmunógeno</b>	El antisuero se produjo contra el péptido sintetizado derivado del FXR2 humano. Rango de AA: 551-600.

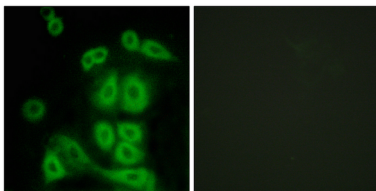
**Antecedentes**

La proteína codificada por este gen es una proteína de unión al ARN que contiene dos dominios KH y una secuencia RCG, similar a FMRP y FXR1. Se asocia con polirribosomas, predominantemente con subunidades ribosómicas grandes 60S. Esta proteína codificada puede autoasociarse o interactuar con FMRP y FXR1. Podría desempeñar un papel en el desarrollo del síndrome de retraso mental del cromosoma X frágil. [Proporcionado por RefSeq, julio de 2008], función: proteína de unión al ARN., similitud: pertenece a la familia FMR1., similitud: contiene dos dominios KH., subunidad: interactúa con FMR1 y FXR1. Interactúa con CYFIP2, pero no con CYFIP1. Interactúa con TDRD3.

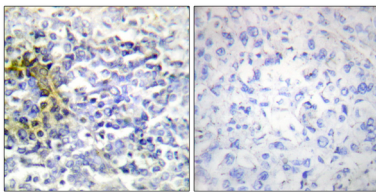
## Área de Investigación

-

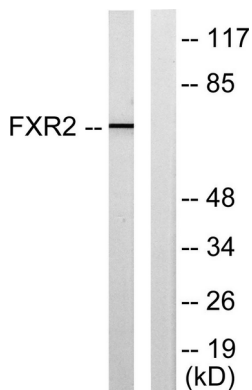
## Datos de Imagen



Análisis de inmunofluorescencia de células A549 con el anticuerpo FXR2. La imagen de la derecha muestra el péptido sintetizado.



Análisis inmunohistoquímico de tejido de carcinoma pulmonar humano incluido en parafina, utilizando el anticuerpo FXR2. La imagen de la derecha está bloqueada con el péptido sintetizado.



Análisis de inmunotransferencia de lisados de células COLO205 con el anticuerpo FXR2. El carril derecho está bloqueado con el péptido sintetizado.