

**Nombre del Producto: Anticuerpo policlonal de conejo Frizzled-8****Nº de Catálogo: APRab11149**

Solo para uso en investigación.

**Resumen**

<b>Descripción</b>	Anticuerpo policlonal de conejo
<b>Huésped</b>	Conejo
<b>Aplicación</b>	WB,IHC,ICC/IF,ELISA
<b>Reactividad</b>	Humano, Ratón, Rata
<b>Conjugación</b>	No conjugado
<b>Modificación</b>	Sin modificar
<b>Isotipo</b>	IgG
<b>Clonalidad</b>	Policlonal
<b>Formato</b>	Líquido
<b>Concentración</b>	1 mg/ml
<b>Almacenamiento</b>	Hacer alícuotas y almacenar a -20°C (válido por 12 meses). Evitar ciclos de congelación/descongelación.
<b>Envío</b>	Bolsas de hielo
<b>Tampon</b>	Líquido en PBS que contiene 50% de glicerol, 0,5% de proteína protectora y 0,02% de conservante de nuevo tipo N.
<b>Purificación</b>	Purificación por afinidad

**Aplicación**

<b>Relación de Dilución</b>	WB 1:500-1:2000,IHC 1:100-1:300,ICC/IF 1:50-1:200,ELISA 1:5000-1:10000
<b>Peso Molecular</b>	70kDa

**Información del Antígeno**

<b>Nombre del Gen</b>	FZD8
<b>Nombres Alternativos</b>	FZD8; Frizzled-8; Fz-8; hFz8
<b>ID del Gen</b>	8325.0
<b>ID SwissProt</b>	Q9H461
<b>Inmunógeno</b>	El antisuero se produjo contra el péptido sintetizado derivado de FZD8 humano. Rango de AA: 486-535

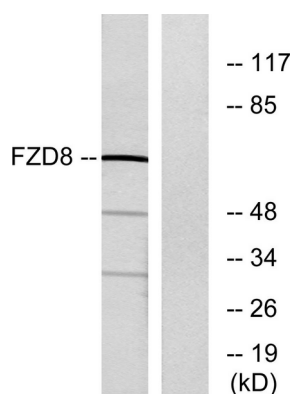
**Antecedentes**

Receptor 8 de la clase frizzled (FZD8) Homo sapiens Este gen sin intrones pertenece a la familia de genes frizzled. Los miembros de esta familia codifican proteínas con siete dominios transmembrana que son receptores para la familia de proteínas de señalización del sitio de integración MMTV tipo Wingless. La mayoría de los receptores frizzled están acoplados a la vía de señalización canónica de la beta-catenina. Este gen se expresa en gran medida en dos líneas celulares de cáncer humano, lo que indica que podría desempeñar un papel en varios tipos de cáncer. Se ha determinado la estructura cristalina del dominio extracelular rico en cisteína de una proteína murina similar. [proporcionado por RefSeq, jul. de 2008], dominio: El motivo Lys-Thr-X-X-X-Trp participa en la activación de la vía de señalización Wnt/beta-catenina., dominio: El dominio FZ participa en la unión con ligandos de Wnt., dominio: El motivo de unión a PDZ media la interacción con GOPC., función: Receptor para proteínas Wnt. La mayoría de los receptores frizzled están acoplados a la vía de señalización canónica de la beta-catenina, lo que conduce a la activación de proteínas desaliñadas, la inhibición de la quinasa GSK-3, la acumulación nuclear de beta-catenina y la activación de genes diana de Wnt. Se ha observado una segunda vía de señalización que involucra a la PKC y los flujos de calcio en algunos miembros de la familia, pero aún no está claro si representa una vía distinta o si puede integrarse en la vía canónica, ya que la PKC parece ser necesaria para la inactivación de la quinasa GSK-3 mediada por Wnt. Ambas vías parecen implicar interacciones con proteínas G. Podría estar involucrado en la transducción y transmisión intercelular de información de polaridad durante la morfogénesis tisular y/o en tejidos diferenciados. Similitud: Pertenece a la familia de receptores acoplados a proteína G Fz/Smo. Similitud: Contiene un dominio FZ (frizzled). Subunidad: Interactúa con GOPC. Interactúa con RSPO1 y RSPO3. Especificidad tisular: Es más abundante en el riñón fetal, seguido del cerebro y el pulmón. En tejidos adultos, se expresa en el riñón, el corazón, el páncreas y el músculo esquelético.

## Área de Investigación

WNT;CÉLULAS WNT-T;Melanogénesis;Vías en el cáncer;Cáncer colorrectal;Carcinoma de células basales;

## Datos de Imagen



Análisis de inmunotransferencia de lisados de células Jurkat con el anticuerpo FZD8. El carril derecho está bloqueado con el péptido sintetizado.