

**Nombre del Producto: Anticuerpo policlonal de conejo Frizzled-5****Nº de Catálogo: APRab11145**

Solo para uso en investigación.

**Resumen**

<b>Descripción</b>	Anticuerpo policlonal de conejo
<b>Huésped</b>	Conejo
<b>Aplicación</b>	WB,IHC,ICC/IF,ELISA
<b>Reactividad</b>	Humano, Ratón, Rata
<b>Conjugación</b>	No conjugado
<b>Modificación</b>	Sin modificar
<b>Isotipo</b>	IgG
<b>Clonalidad</b>	Policlonal
<b>Formato</b>	Líquido
<b>Concentración</b>	1 mg/ml
<b>Almacenamiento</b>	Hacer alícuotas y almacenar a -20°C (válido por 12 meses). Evitar ciclos de congelación/descongelación.
<b>Envío</b>	Bolsas de hielo
<b>Tampon</b>	Líquido en PBS que contiene 50% de glicerol, 0,5% de proteína protectora y 0,02% de conservante de nuevo tipo N.
<b>Purificación</b>	Purificación por afinidad

**Aplicación**

<b>Relación de Dilución</b>	WB 1:500-1:2000,IHC 1:100-1:300,ICC/IF 1:200-1:1000,ELISA 1:10000-1:20000
<b>Peso Molecular</b>	65kDa

**Información del Antígeno**

<b>Nombre del Gen</b>	FZD5
<b>Nombres Alternativos</b>	FZD5; C2orf31; Frizzled-5; Fz-5; hFz5; FzE5
<b>ID del Gen</b>	7855.0
<b>ID SwissProt</b>	Q13467
<b>Inmunógeno</b>	El antisuero se produjo contra el péptido sintetizado derivado de FZD5 humano. Rango de AA: 461-510.

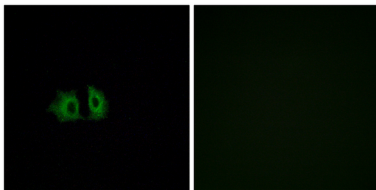
**Antecedentes**

Receptor 5 de la clase frizzled (FZD5) Homo sapiens. Los miembros de la familia de genes frizzled codifican proteínas con siete dominios transmembrana que son receptores para las proteínas de señalización de Wnt. Se cree que la proteína FZD5 es el receptor para el ligando Wnt5A. [proporcionado por RefSeq, jul. de 2008], dominio: El motivo Lys-Thr-X-X-X-Trp participa en la activación de la vía de señalización Wnt/ $\beta$ -catenina., dominio: El dominio FZ participa en la unión con ligandos Wnt., dominio: El motivo de unión a PDZ media la interacción con GOPC., función: Receptor para proteínas Wnt. La mayoría de los receptores frizzled están acoplados a la vía de señalización canónica de  $\beta$ -catenina, lo que conduce a la activación de proteínas disheveled, la inhibición de la quinasa GSK-3, la acumulación nuclear de  $\beta$ -catenina y la activación de genes diana de Wnt. Se ha observado una segunda vía de señalización que involucra la PKC y los flujos de calcio en algunos miembros de la familia, pero aún no está claro si representa una vía distinta o si puede integrarse en la vía canónica, ya que la PKC parece ser necesaria para la inactivación de la quinasa GSK-3 mediada por Wnt. Ambas vías parecen implicar interacciones con proteínas G. Podrían estar implicadas en la transducción y la transmisión intercelular de información de polaridad durante la morfogénesis tisular o en tejidos diferenciados. Interactúa específicamente con Wnt5A para inducir la vía de la beta-catenina. Similitud: Pertenece a la familia de receptores acoplados a proteína G Fz/Smo. Similitud: Contiene un dominio FZ (frizzled). Ubicación subcelular: Se localiza en la membrana plasmática y también se encuentra en el aparato de Golgi. Subunidad: Interactúa con GOPC.

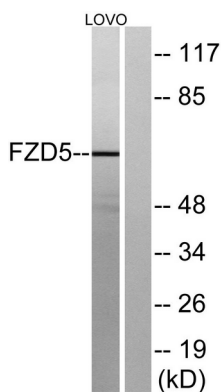
## Área de Investigación

WNT;CÉLULAS WNT-T;Melanogénesis;Vías en el cáncer;Cáncer colorrectal;Carcinoma de células basales;

## Datos de Imagen



Análisis de inmunofluorescencia de células A549 con el anticuerpo FZD5. La imagen de la derecha muestra el péptido sintetizado.



Análisis de inmunotransferencia de lisados de células LOVO con el anticuerpo FZD5. El carril derecho está bloqueado con el péptido sintetizado.