

Nombre del Producto: Anticuerpo policlonal de conejo Frizzled-2**Nº de Catálogo: APRab11141**

Solo para uso en investigación.

Resumen

Descripción	Anticuerpo policlonal de conejo
Huésped	Conejo
Aplicación	WB,ICC/IF,ELISA
Reactividad	Humano, Ratón, Rata
Conjugación	No conjugado
Modificación	Sin modificar
Isotipo	IgG
Clonalidad	Policlonal
Formato	Líquido
Concentración	1 mg/ml
Almacenamiento	Hacer alícuotas y almacenar a -20°C (válido por 12 meses). Evitar ciclos de congelación/descongelación.
Envío	Bolsas de hielo
Tampon	Líquido en PBS que contiene 50% de glicerol, 0,5% de proteína protectora y 0,02% de conservante de nuevo tipo N.
Purificación	Purificación por afinidad

Aplicación

Relación de Dilución	WB 1:500-1:2000,ICC/IF 1:200-1:1000,ELISA 1:20000-1:40000
Peso Molecular	55kDa

Información del Antígeno

Nombre del Gen	FZD2
Nombres Alternativos	FZD2; Frizzled-2; Fz-2; hFz2; FzE2
ID del Gen	2535.0
ID SwissProt	Q14332
Inmunógeno	El antisuero se produjo contra el péptido sintetizado derivado de FZD2 humano. Rango de AA: 201-250.

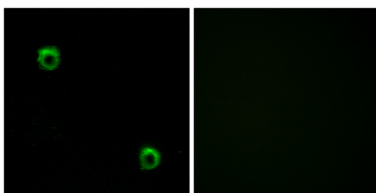
Antecedentes

Receptor 2 de clase frizzled (FZD2) Homo sapiens Este gen sin intrones es miembro de la familia de genes frizzled. Los miembros de esta familia codifican proteínas de siete dominios transmembrana que son receptores para la familia de proteínas de señalización del sitio de integración MMTV de tipo wingless. Este gen codifica una proteína que está acoplada a la vía de señalización canónica de beta-catenina. Se cree que la competencia entre los productos génicos de la familia del sitio de integración MMTV de tipo wingless, miembro 3A y la familia del sitio de integración MMTV de tipo wingless, miembro 5A para la unión de esta proteína regula las vías dependientes e independientes de beta-catenina. [proporcionado por RefSeq, diciembre de 2010], dominio: El motivo Lys-Thr-X-X-Trp está involucrado en la activación de la vía de señalización Wnt/beta-catenina., dominio: El dominio FZ está involucrado en la unión con ligandos Wnt., función: Receptor para proteínas Wnt. La mayoría de los receptores frizzled están acoplados a la vía de señalización canónica de la beta-catenina, lo que conduce a la activación de proteínas desaliñadas, la inhibición de la quinasa GSK-3, la acumulación nuclear de beta-catenina y la activación de genes diana de Wnt. Se ha observado una segunda vía de señalización que involucra a la PKC y los flujos de calcio en algunos miembros de la familia, pero aún no está claro si representa una vía distinta o si puede integrarse en la vía canónica, ya que la PKC parece ser necesaria para la inactivación de la quinasa GSK-3 mediada por Wnt. Ambas vías parecen implicar interacciones con proteínas G. Podría estar involucrado en la transducción y transmisión intercelular de información de polaridad durante la morfogénesis tisular y/o en tejidos diferenciados. Similitud: Pertenece a la familia de receptores acoplados a proteína G Fz/Smo. Similitud: Contiene un dominio FZ (frizzled). Especificidad tisular: Ampliamente expresado. En el adulto, se encuentra principalmente en corazón, placenta, músculo esquelético, pulmón, riñón, páncreas, próstata, testículos, ovario y colon. En el feto, se expresa en cerebro, pulmón y riñón. Se encuentran niveles bajos en el hígado fetal.

Área de Investigación

WNT;CÉLULAS WNT-T;Melanogénesis;Vías en el cáncer;Cáncer colorrectal;Carcinoma de células basales;

Datos de Imagen



Análisis de inmunofluorescencia de células MCF7 con el anticuerpo FZD2. La imagen de la derecha muestra el péptido sintetizado.