

---

**Nombre del Producto: Anticuerpo policlonal de conejo fractalquina****Nº de Catálogo: APRab11130**

Solo para uso en investigación.

**Resumen**

<b>Descripción</b>	Anticuerpo policlonal de conejo
<b>Huésped</b>	Conejo
<b>Aplicación</b>	WB,IHC,ICC/IF,ELISA
<b>Reactividad</b>	Humano, Rata, Ratón
<b>Conjugación</b>	No conjugado
<b>Modificación</b>	Sin modificar
<b>Isotipo</b>	IgG
<b>Clonalidad</b>	Policlonal
<b>Formato</b>	Líquido
<b>Concentración</b>	1 mg/ml
<b>Almacenamiento</b>	Hacer alícuotas y almacenar a -20°C (válido por 12 meses). Evitar ciclos de congelación/descongelación.
<b>Envío</b>	Bolsas de hielo
<b>Tampon</b>	Líquido en PBS que contiene 50% de glicerol, 0,5% de proteína protectora y 0,02% de conservante de nuevo tipo N.
<b>Purificación</b>	Purificación por afinidad

**Aplicación**

<b>Relación de Dilución</b>	WB 1:500-1:2000,IHC 1:100-1:300,ICC/IF 1:50-1:200,ELISA 1:10000-1:20000
<b>Peso Molecular</b>	42kDa

**Información del Antígeno**

<b>Nombre del Gen</b>	CX3CL1
<b>Nombres Alternativos</b>	CX3CL1; FKN; NTT; SCYD1; A-152E5.2; Fractalkine; C-X3-C motif chemokine 1; CX3C membrane-anchored chemokine; Neurotactin; Small-inducible cytokine D1
<b>ID del Gen</b>	6376.0
<b>ID SwissProt</b>	P78423
<b>Inmunógeno</b>	El antisuero se produjo contra el péptido sintetizado derivado de la región interna del CX3CL1 humano. Rango de AA: 231-280.

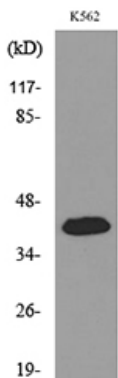
## Antecedentes

Función: La forma soluble es quimiotáctica para linfocitos T y monocitos, pero no para neutrófilos. La forma unida a la membrana promueve la adhesión de estos leucocitos a las células endoteliales. Puede desempeñar un papel en la regulación de los procesos de adhesión y migración leucocítica en el endotelio. Se une a CX3CR1. Inducción: Por TNF e IL-1 en células endoteliales pulmonares y de la vena umbilical. Información en línea: Entrada CX3CL1. PTM: Una forma corta soluble de 95 kDa puede liberarse por escisión proteolítica de la forma larga anclada a la membrana. Similitud: Pertenece a la familia delta intercrina. Subunidad: Monómero. Especificidad tisular: Intestino delgado, colon, testículos, próstata, corazón, cerebro, pulmón, músculo esquelético, riñón y páncreas. Función: La forma soluble es quimiotáctica para linfocitos T y monocitos, pero no para neutrófilos. La forma unida a la membrana promueve la adhesión de estos leucocitos a las células endoteliales. Puede desempeñar un papel en la regulación de la adhesión y migración de leucocitos en el endotelio. Se une a CX3CR1. Inducción: Por TNF e IL-1 en células endoteliales pulmonares y de la vena umbilical. Información en línea: Entrada CX3CL1. PTM: Una forma corta soluble de 95 kDa puede liberarse por escisión proteolítica de la forma larga anclada a la membrana. Similitud: Pertenece a la familia delta intercrina. Subunidad: Monómero. Especificidad tisular: Intestino delgado, colon, testículos, próstata, corazón, cerebro, pulmón, músculo esquelético, riñón y páncreas.

## Área de Investigación

Interacción citocina-receptor de citocina; Quimiocina;

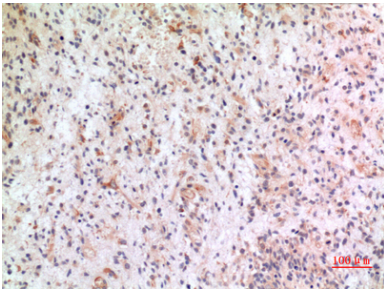
## Datos de Imagen



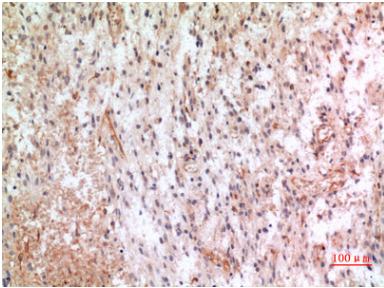
Análisis de transferencia Western del lisado de células K562, utilizando el anticuerpo CX3CL1.



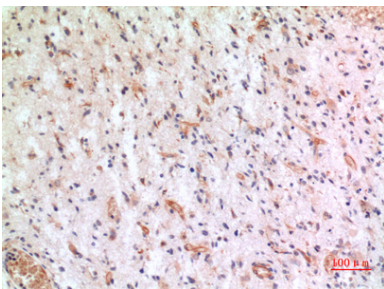
Análisis Western Blot de células K562 usando anticuerpo policlonal Fractalkine. El anticuerpo secundario se diluyó a 1:20000.



Análisis inmunohistoquímico de cerebro humano incluido en parafina, el anticuerpo se diluyó a 1:100



Análisis inmunohistoquímico de cerebro humano incluido en parafina, el anticuerpo se diluyó a 1:100



Análisis inmunohistoquímico de cerebro humano incluido en parafina, el anticuerpo se diluyó a 1:100