

Nombre del Producto: Anticuerpo policlonal de conejo Formin 2**Nº de Catálogo: APRab11068**

Solo para uso en investigación.

Resumen

Descripción	Anticuerpo policlonal de conejo
Huésped	Conejo
Aplicación	IHC, ICC/IF, ELISA
Reactividad	Humano, Ratón
Conjugación	No conjugado
Modificación	Sin modificar
Isotipo	IgG
Clonalidad	Policlonal
Formato	Líquido
Concentración	1 mg/ml
Almacenamiento	Hacer alícuotas y almacenar a -20°C (válido por 12 meses). Evitar ciclos de congelación/descongelación.
Envío	Bolsas de hielo
Tampon	Líquido en PBS que contiene 50% de glicerol, 0,5% de proteína protectora y 0,02% de conservante de nuevo tipo N.
Purificación	Purificación por afinidad

Aplicación

Relación de Dilución	IHC 1:100-1:300, ICC/IF 1:50-1:200, ELISA 1:20000-1:40000
Peso Molecular	-

Información del Antígeno

Nombre del Gen	FMN2
Nombres Alternativos	FMN2; Formin-2
ID del Gen	56776.0
ID SwissProt	Q9NZ56
Inmunógeno	El antisuero se produjo contra el péptido sintetizado derivado del FMN2 humano. Rango de AA: 1541-1590.

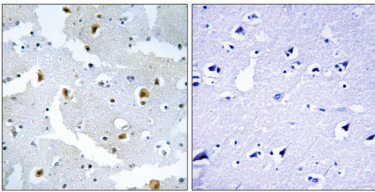
Antecedentes

Este gen pertenece a la familia de proteínas de homología de formina. Se cree que la proteína que codifica desempeña funciones esenciales en la organización del citoesqueleto de actina y en la polaridad celular. Mutaciones en este gen se han asociado con el retraso mental autosómico recesivo tipo 47 (MRT47). Se han identificado variantes de transcripción con empalme alternativo. [Proporcionado por RefSeq, marzo de 2015], PTM: Fosforilado tras daño en el ADN, probablemente por ATM o ATR. Advertencia sobre la secuencia: Secuencia contaminante. Secuencia de origen desconocido en la parte C-terminal. Similitud: Pertenece a la familia de homología de formina. Subfamilia Cappuccino. Similitud: Contiene un dominio FH1 (homología de formina 1). Similitud: Contiene un dominio FH2 (homología de formina 2). Especificidad tisular: Se expresa casi exclusivamente en el sistema nervioso central en desarrollo y maduro.

Área de Investigación

Formación del eje dorso-ventral;

Datos de Imagen



Análisis inmunohistoquímico de tejido cerebral humano incluido en parafina, utilizando el anticuerpo FMN2. La imagen de la derecha muestra el péptido sintetizado.