

**Nombre del Producto: Anticuerpo policlonal de conejo FMIP****Nº de Catálogo: APRab11043**

Solo para uso en investigación.

**Resumen**

<b>Descripción</b>	Anticuerpo policlonal de conejo
<b>Huésped</b>	Conejo
<b>Aplicación</b>	WB,IHC,ICC/IF,ELISA
<b>Reactividad</b>	Humano, Ratón, Rata
<b>Conjugación</b>	No conjugado
<b>Modificación</b>	Sin modificar
<b>Isotipo</b>	IgG
<b>Clonalidad</b>	Policlonal
<b>Formato</b>	Líquido
<b>Concentración</b>	1 mg/ml
<b>Almacenamiento</b>	Hacer alícuotas y almacenar a -20°C (válido por 12 meses). Evitar ciclos de congelación/descongelación.
<b>Envío</b>	Bolsas de hielo
<b>Tampon</b>	Líquido en PBS que contiene 50% de glicerol, 0,5% de proteína protectora y 0,02% de conservante de nuevo tipo N.
<b>Purificación</b>	Purificación por afinidad

**Aplicación**

<b>Relación de Dilución</b>	WB 1:500-1:2000,IHC 1:100-1:300,ICC/IF 1:50-1:200,ELISA 1:10000-1:20000
<b>Peso Molecular</b>	78kDa

**Información del Antígeno**

<b>Nombre del Gen</b>	THOC5 THOC5; C22orf19; KIAA0983; THO complex subunit 5 homolog; Functional spliceosome-associated protein 79; fSAP79; NF2/meningioma region protein pK1.3; Placental protein 39.2; PP39.2; hTREX90
<b>Nombres Alternativos</b>	
<b>ID del Gen</b>	8563.0
<b>ID SwissProt</b>	Q13769
<b>Inmunógeno</b>	El antisuero se elaboró contra el péptido sintetizado derivado de THOC5 humano. Rango de AA: 561-610.

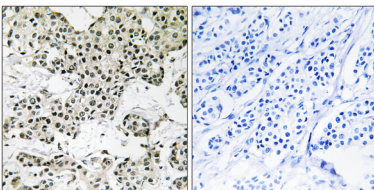
## Antecedentes

Función: Puede estar involucrada en la diferenciación de granulocitos y adipocitos. PTM: Se fosforila en tirosina al unirse al CSF1R activado; lo que causa una disociación de las dos proteínas. La fosforilación en Ser-5 y/o Ser-6 es necesaria para la exportación nuclear. Se fosforila en Thr-328 en adipocitos estimulados por insulina (por similitud). Se fosforila tras daño del ADN, probablemente por ATM o ATR. Similitud: Pertenece a la familia THOC5. Ubicación subcelular: Transporta entre el núcleo y el citoplasma. Subunidad: Interactúa con el CSF1R fosforilado. Especificidad tisular: Se expresa de forma ubicua. Función: Puede estar involucrada en la diferenciación de granulocitos y adipocitos. PTM: Se fosforila en tirosina al unirse al CSF1R activado; lo que causa una disociación de las dos proteínas. La fosforilación en Ser-5 y/o Ser-6 es necesaria para la exportación nuclear. Se fosforila en Thr-328 en adipocitos estimulados por insulina (por similitud). Se fosforila tras daño del ADN, probablemente por ATM o ATR. Similitud: Pertenece a la familia THOC5. Ubicación subcelular: Transporta entre el núcleo y el citoplasma. Subunidad: Interactúa con el CSF1R fosforilado. Especificidad tisular: Se expresa de forma ubicua.

## Área de Investigación

-

## Datos de Imagen



Análisis inmunohistoquímico de tejido de carcinoma mamario humano incluido en parafina, utilizando el anticuerpo THOC5. La imagen de la derecha está bloqueada con el péptido sintetizado.