

**Nombre del Producto: Anticuerpo policlonal de conejo Flt3-L****Nº de Catálogo: APRab11038**

Solo para uso en investigación.

**Resumen**

<b>Descripción</b>	Anticuerpo policlonal de conejo
<b>Huésped</b>	Conejo
<b>Aplicación</b>	WB,ELISA
<b>Reactividad</b>	Humano, Rata, Ratón
<b>Conjugación</b>	No conjugado
<b>Modificación</b>	Sin modificar
<b>Isotipo</b>	IgG
<b>Clonalidad</b>	Policlonal
<b>Formato</b>	Líquido
<b>Concentración</b>	1 mg/ml
<b>Almacenamiento</b>	Hacer alícuotas y almacenar a -20°C (válido por 12 meses). Evitar ciclos de congelación/descongelación.
<b>Envío</b>	Bolsas de hielo
<b>Tampon</b>	Líquido en PBS que contiene 50% de glicerol, 0,5% de proteína protectora y 0,02% de conservante de nuevo tipo N.
<b>Purificación</b>	Purificación por afinidad

**Aplicación**

<b>Relación de Dilución</b>	WB 1:500-1:2000,ELISA 1:10000-1:20000
<b>Peso Molecular</b>	26kDa

**Información del Antígeno**

<b>Nombre del Gen</b>	FLT3LG
<b>Nombres Alternativos</b>	FLT3LG; Fms-related tyrosine kinase 3 ligand; Flt3 ligand; Flt3L; SL cytokine
<b>ID del Gen</b>	2323.0
<b>ID SwissProt</b>	P49771
<b>Inmunógeno</b>	El antisuero se produjo contra el péptido sintetizado derivado de la región C-terminal del FLT3LG humano. Rango de AA: 171-220.

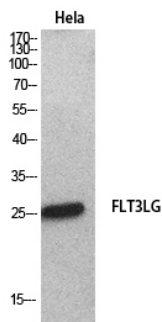
**Antecedentes**

Las células dendríticas (CD) constituyen el vínculo clave entre la inmunidad innata y adaptativa, al reconocer patógenos y preparar respuestas inmunitarias específicas para ellos. FLT3LG controla el desarrollo de las CD y es particularmente importante para las CD plasmocitoides, las CD clásicas positivas para CD8 (véase MIM 186910) y sus homólogas tisulares positivas para CD103 (ITGAE; MIM 604682) (resumen de Sathaliyawala et al., 2010 [PubMed 20933441]). [Suministrado por OMIM, enero de 2011]. Función: Estimula la proliferación de células hematopoyéticas tempranas. Sinergiza eficazmente con otros factores estimulantes de colonias e interleucinas. Subunidad: Homodímero (isoforma 2).

## Área de Investigación

Interacción citocina-receptor de citocina; linaje de células hematopoyéticas; vías en el cáncer;

## Datos de Imagen



Análisis Western Blot de células HeLa usando el anticuerpo policlonal Flt3-L. El anticuerpo secundario se diluyó a 1:20000.