

Nombre del Producto: Anticuerpo policlonal de conejo Flotillin-2**Nº de Catálogo: APRab11031**

Solo para uso en investigación.

Resumen

Descripción	Anticuerpo policlonal de conejo
Huésped	Conejo
Aplicación	WB,ELISA
Reactividad	Humano, Ratón, Rata
Conjugación	No conjugado
Modificación	Sin modificar
Isotipo	IgG
Clonalidad	Policlonal
Formato	Líquido
Concentración	1 mg/ml
Almacenamiento	Hacer alícuotas y almacenar a -20°C (válido por 12 meses). Evitar ciclos de congelación/descongelación.
Envío	Bolsas de hielo
Tampon	Líquido en PBS que contiene 50% de glicerol, 0,5% de proteína protectora y 0,02% de conservante de nuevo tipo N.
Purificación	Purificación por afinidad

Aplicación

Relación de Dilución	WB 1:500-1:2000,ELISA 1:5000-1:20000
Peso Molecular	46kDa

Información del Antígeno

Nombre del Gen	FLOT2
Nombres Alternativos	FLOT2; ESA1; M17S1; Flotillin-2; Epidermal surface antigen; ESA; Membrane component chromosome 17 surface marker 1
ID del Gen	2319.0
ID SwissProt	Q14254
Inmunógeno	El antisuero se produjo contra el péptido sintetizado derivado de la flotilina-2 humana. Rango de AA: 95-144.

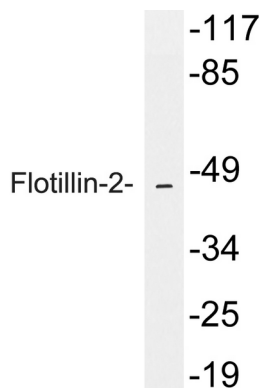
Antecedentes

Las caveolas son pequeños dominios en la membrana celular interna que participan en el tráfico vesicular y la transducción de señales. Este gen codifica una proteína integral de membrana asociada a las caveolas, que se cree que participa en la señalización neuronal. [Proporcionado por RefSeq, jul. de 2008] Función: Puede actuar como proteína de andamiaje dentro de las membranas caveolares, participando funcionalmente en la formación de caveolas o vesículas similares a caveolas. Puede estar involucrada en la adhesión celular epidérmica, así como en la estructura y función epidérmicas. Similitud: Pertenece a la familia de la banda 7/mec-2. Subfamilia de la flotilina. Ubicación subcelular: Proteína asociada a la membrana de las caveolas. Subunidad: Complejo heterooligomérico de flotilina-1 y flotilina-2, y caveolina-1 y caveolina-2. Especificidad tisular: En la piel, se expresa en la epidermis y los anejos epidérmicos, pero no en la dermis. Se expresa en todas las capas de la epidermis, excepto la basal. En los folículos pilosos, se expresa en la capa suprabasal, pero no en la basal. También se expresa en líneas celulares de melanoma y carcinoma, fibroblastos y melanocitos del prepucio.

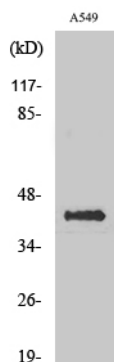
Área de Investigación

Receptor de insulina;

Datos de Imagen



Análisis de transferencia Western del lisado de células A549, utilizando el anticuerpo Flotillin-2.



Análisis Western Blot de varias células utilizando el anticuerpo policlonal Flotillin-2