

Nombre del Producto: Anticuerpo policlonal de conejo Fliz1**Nº de Catálogo: APRab11022**

Solo para uso en investigación.

Resumen

Descripción	Anticuerpo policlonal de conejo
Huésped	Conejo
Aplicación	WB,IHC,ICC/IF,ELISA
Reactividad	Humano, Rata, Ratón
Conjugación	No conjugado
Modificación	Sin modificar
Isotipo	IgG
Clonalidad	Policlonal
Formato	Líquido
Concentración	1 mg/ml
Almacenamiento	Hacer alícuotas y almacenar a -20°C (válido por 12 meses). Evitar ciclos de congelación/descongelación.
Envío	Bolsas de hielo
Tampon	Líquido en PBS que contiene 50% de glicerol, 0,5% de proteína protectora y 0,02% de conservante de nuevo tipo N.
Purificación	Purificación por afinidad

Aplicación

Relación de Dilución	WB 1:500-1:2000,IHC 1:100-1:300,ICC/IF 1:50-1:200,ELISA 1:20000-1:40000
Peso Molecular	40kDa

Información del Antígeno

Nombre del Gen	ZC3H8
Nombres Alternativos	ZC3H8; ZC3HDC8; Zinc finger CCCH domain-containing protein 8
ID del Gen	84524.0
ID SwissProt	Q8N5P1
Inmunógeno	El antisuero se produjo contra el péptido sintetizado derivado del ZC3H8 humano. Rango de AA: 81-130.

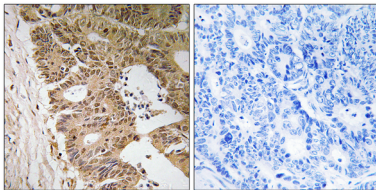
Antecedentes

PTM:Fosforilado tras daño del ADN, probablemente por ATM o ATR.,similitud:Contiene 3 dedos de zinc de tipo C3H1.,PTM:Fosforilado tras daño del ADN, probablemente por ATM o ATR.,similitud:Contiene 3 dedos de zinc de tipo C3H1.

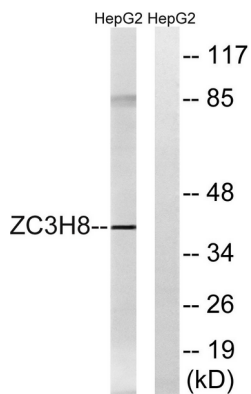
Área de Investigación

-

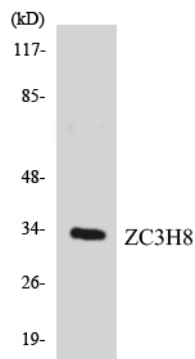
Datos de Imagen



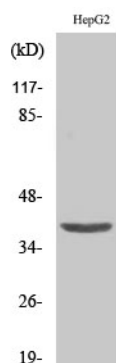
Análisis inmunohistoquímico de tejido de carcinoma de colon humano incluido en parafina, utilizando el anticuerpo ZC3H8. La imagen de la derecha está bloqueada con el péptido sintetizado.



Análisis de inmunotransferencia de lisados de células HepG2, utilizando el anticuerpo ZC3H8. El carril derecho está bloqueado con el péptido sintetizado.



Análisis de transferencia Western de los lisados de células COLO205 utilizando el anticuerpo ZC3H8.



Análisis Western Blot de varias células utilizando el anticuerpo policlonal Fliz1.

