
Nombre del Producto: Anticuerpo policlonal de conejo Fli-1**Nº de Catálogo: APRab11020**

Solo para uso en investigación.

Resumen

Descripción	Anticuerpo policlonal de conejo
Huésped	Conejo
Aplicación	WB,IHC,ICC/IF,ELISA
Reactividad	Humano, Ratón
Conjugación	No conjugado
Modificación	Sin modificar
Isotipo	IgG
Clonalidad	Policlonal
Formato	Líquido
Concentración	1 mg/ml
Almacenamiento	Hacer alícuotas y almacenar a -20°C (válido por 12 meses). Evitar ciclos de congelación/descongelación.
Envío	Bolsas de hielo
Tampon	Líquido en PBS que contiene 50% de glicerol, 0,5% de proteína protectora y 0,02% de conservante de nuevo tipo N.
Purificación	Purificación por afinidad

Aplicación

Relación de Dilución	WB 1:500-1:2000,IHC 1:100-1:300,ICC/IF 1:50-1:200,ELISA 1:5000-1:20000
Peso Molecular	50kDa

Información del Antígeno

Nombre del Gen	FLI1
Nombres Alternativos	FLI1; Friend leukemia integration 1 transcription factor; Proto-oncogene Fli-1; Transcription factor ERGB
ID del Gen	2313.0
ID SwissProt	Q01543
Inmunógeno	El antisuero se produjo contra el péptido sintetizado derivado del FLI1 humano. Rango de AA: 291-340.

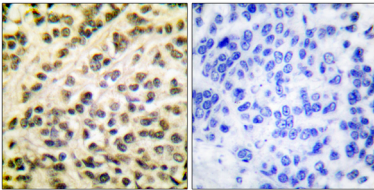
Antecedentes

Este gen codifica un factor de transcripción que contiene un dominio de unión al ADN ETS. El gen puede experimentar una translocación t(11;22)(q24;q12) con el gen del sarcoma de Ewing en el cromosoma 22, lo que resulta en un gen de fusión presente en la mayoría de los casos de sarcoma de Ewing. También se ha identificado una translocación t(4;11)(q21;q23) asociada a la leucemia linfoblástica aguda que afecta a este gen. El empalme alternativo produce múltiples variantes de transcripción. [proporcionado por RefSeq, agosto de 2012], enfermedad: Una aberración cromosómica que afecta a FLI1 es causa del sarcoma de Ewing [MIM:133450]. Translocación t(11;22)(q24;q12) con EWS., función: Activador transcripcional específico de secuencia. Reconoce la secuencia de ADN 5'-C[CA]GGAAGT-3',misceláneo:Ubicado en un fragmento del cromosoma 11 flanqueado en el lado centromérico por el punto de ruptura de translocación t(4;11)(q21;q23) asociado a la leucemia linfoblástica aguda y en el lado telomérico por el punto de ruptura t(11;22) (q24;q12) asociado a Ewing y neuroepitelioma.,similitud:Pertenece a la familia ETS.,similitud:Contiene 1 dominio de unión al ADN de ETS.,similitud:Contiene 1 dominio PNT (puntiagudo),,subunidad:Puede formar homodímeros o heterodímeros con ETV6/TEL1.

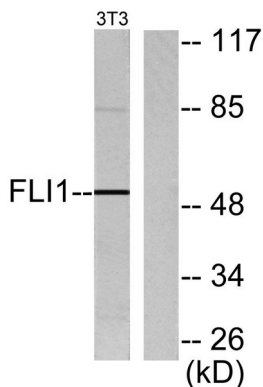
Área de Investigación

Biología celular

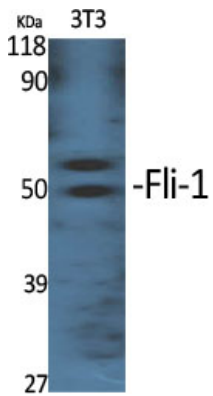
Datos de Imagen



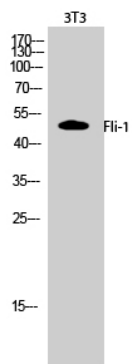
Análisis inmunohistoquímico de tejido de carcinoma mamario humano incluido en parafina, utilizando el anticuerpo FLI1. La imagen de la derecha está bloqueada con el péptido sintetizado.



Análisis de inmunotransferencia de lisados de células NIH/3T3, utilizando el anticuerpo FLI1. El carril derecho está bloqueado con el péptido sintetizado.



Análisis Western Blot de varias células utilizando el anticuerpo policlonal Fli-1.



Análisis Western Blot de células 3T3 usando el anticuerpo policlonal Fli-1.