

**Nombre del Producto: Anticuerpo policlonal de conejo FKBPL****Nº de Catálogo: APRab11013**

Solo para uso en investigación.

**Resumen**

<b>Descripción</b>	Anticuerpo policlonal de conejo
<b>Huésped</b>	Conejo
<b>Aplicación</b>	WB,IHC,ICC/IF,ELISA
<b>Reactividad</b>	Humano, Ratón, Rata
<b>Conjugación</b>	No conjugado
<b>Modificación</b>	Sin modificar
<b>Isotipo</b>	IgG
<b>Clonalidad</b>	Policlonal
<b>Formato</b>	Líquido
<b>Concentración</b>	1 mg/ml
<b>Almacenamiento</b>	Hacer alícuotas y almacenar a -20°C (válido por 12 meses). Evitar ciclos de congelación/descongelación.
<b>Envío</b>	Bolsas de hielo
<b>Tampon</b>	Líquido en PBS que contiene 50% de glicerol, 0,5% de proteína protectora y 0,02% de conservante de nuevo tipo N.
<b>Purificación</b>	Purificación por afinidad

**Aplicación**

<b>Relación de Dilución</b>	WB 1:500-1:2000,IHC 1:100-1:300,ICC/IF 1:50-1:200,ELISA 1:10000-1:20000
<b>Peso Molecular</b>	38kDa

**Información del Antígeno**

<b>Nombre del Gen</b>	FKBPL
<b>Nombres Alternativos</b>	FKBPL; DIR1; NG7; FK506-binding protein-like; WAF-1/CIP1 stabilizing protein 39; WISp39
<b>ID del Gen</b>	63943.0
<b>ID SwissProt</b>	Q9UIM3
<b>Inmunógeno</b>	El antisuero se elaboró contra el péptido sintetizado derivado de la FKBPL humana. Rango de AA: 251-300.

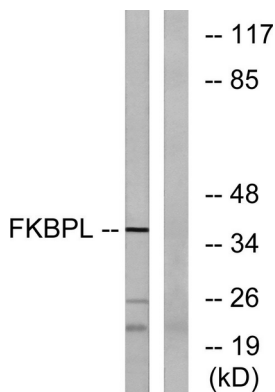
## Antecedentes

La proteína codificada por este gen es similar a la familia de proteínas inmunofilinas, que interviene en la inmunorregulación y en procesos celulares básicos relacionados con el plegamiento y el tráfico de proteínas. Se cree que esta proteína codificada podría tener un papel en la radiorresistencia inducida. También parece estar involucrada en el control del ciclo celular. [Proporcionado por RefSeq, julio de 2008] Función: Podría estar involucrada en la respuesta a rayos X. Regula la estabilidad de la proteína p21 mediante su unión a Hsp90 y p21. PTM: Se fosforila tras daño en el ADN, probablemente por ATM o ATR. Similitud: Contiene 3 repeticiones TPR. Subunidad: Forma un complejo ternario con CDKN1A/p21 y HSP90AB1/Hsp90. Especificidad tisular: Se expresa de forma ubicua, con mayores niveles en los testículos.

## Área de Investigación

-

## Datos de Imagen



Análisis de inmunotransferencia de lisados de células Jurkat con el anticuerpo FKBP1. El carril derecho está bloqueado con el péptido sintetizado.