

Nombre del Producto: Anticuerpo policlonal de conejo FKBP1A/B**Nº de Catálogo:** APRab11002

Solo para uso en investigación.

Resumen

Descripción	Anticuerpo policlonal de conejo
Huésped	Conejo
Aplicación	WB,IHC,ICC/IF
Reactividad	Humano, Ratón, Rata
Conjugación	No conjugado
Modificación	Sin modificar
Isotipo	IgG
Clonalidad	Policlonal
Formato	Líquido
Concentración	1 mg/ml
Almacenamiento	Hacer alícuotas y almacenar a -20°C (válido por 12 meses). Evitar ciclos de congelación/descongelación.
Envío	Bolsas de hielo
Tampon	Líquido en PBS que contiene 50% de glicerol, 0,5% de proteína protectora y 0,02% de conservante de nuevo tipo N.
Purificación	Purificación por afinidad

Aplicación

Relación de Dilución	WB 1:500-1:2000,IHC 1:50-1:200,ICC/IF 1:50-1:200
Peso Molecular	130kDa

Información del Antígeno

Nombre del Gen	-
Nombres Alternativos	-
ID del Gen	2280/2281
ID SwissProt	P62942/P68106
Inmunógeno	Péptido sintetizado derivado de FKBP1A/B humano Rango AA: 26-75

Antecedentes

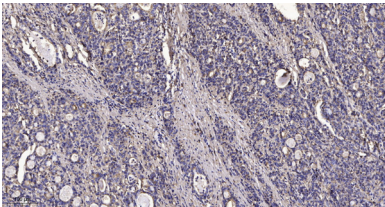
La proteína codificada por este gen es miembro de la familia de proteínas inmunofilinas, que desempeñan un papel en la

inmunorregulación y los procesos celulares básicos que implican el plegamiento y el tráfico de proteínas. La proteína es una cis-trans prolil isomerasa que se une a los inmunosupresores FK506 y rapamicina. Interactúa con varias proteínas de transducción de señales intracelulares, incluyendo el receptor TGF-beta tipo I. También interactúa con múltiples canales intracelulares de liberación de calcio y coordina la formación del complejo multiproteico del receptor tetramérico de rianodina del músculo esquelético. En ratones, la deleción de este gen homólogo causa un trastorno cardíaco congénito conocido como no compactación del miocardio ventricular izquierdo. Se han identificado múltiples variantes de empalme alternativo, que codifican la misma proteína. El genoma humano contiene cinco pseudogenes relacionados con este gen, al menos uno de los cuales se transcribe. [Proporcionando actividad catalítica: Peptidilprolina (omega = 180) = peptidilprolina (omega = 0)., Regulación enzimática: Inhibida tanto por FK506 como por rapamicina., Función: Puede participar en la modulación de la isoforma 1 del receptor de rianodina (RYR-1), un componente del canal de liberación de calcio del retículo sarcoplásmico del músculo esquelético. Hay cuatro moléculas de FKBP12 por RYR del músculo esquelético. Las PPlasas aceleran el plegamiento de proteínas. Catalizan la isomerización cis-trans de los enlaces peptídicos imídicos de prolina en oligopéptidos., Similitud: Pertenece a la familia de las PPlasas de tipo FKBP., Similitud: Pertenece a la familia de las PPlasas de tipo FKBP. Subfamilia FKBP1., Similitud: Contiene un dominio de tipo FKBP de la PPlasa.

Área de Investigación

-

Datos de Imagen



Análisis inmunohistoquímico de adenocarcinoma gástrico humano incluido en parafina. 1. El anticuerpo se diluyó a 1:200 (4° durante la noche). 2. Se utilizó Tris-EDTA, pH 9,0 para la recuperación del antígeno. 3. El anticuerpo secundario se diluyó a 1:200 (temperatura ambiente, 45 min).