

**Nombre del Producto: Anticuerpo policlonal de conejo y pez****Nº de Catálogo: APRab10993**

Solo para uso en investigación.

**Resumen**

<b>Descripción</b>	Anticuerpo policlonal de conejo
<b>Huésped</b>	Conejo
<b>Aplicación</b>	WB,IHC,ICC/IF,ELISA
<b>Reactividad</b>	Humano, Ratón
<b>Conjugación</b>	No conjugado
<b>Modificación</b>	Sin modificar
<b>Isotipo</b>	IgG
<b>Clonalidad</b>	Policlonal
<b>Formato</b>	Líquido
<b>Concentración</b>	1 mg/ml
<b>Almacenamiento</b>	Hacer alícuotas y almacenar a -20°C (válido por 12 meses). Evitar ciclos de congelación/descongelación.
<b>Envío</b>	Bolsas de hielo
<b>Tampon</b>	Líquido en PBS que contiene 50% de glicerol, 0,5% de proteína protectora y 0,02% de conservante de nuevo tipo N.
<b>Purificación</b>	Purificación por afinidad

**Aplicación**

<b>Relación de Dilución</b>	WB 1:500-1:2000,IHC 1:100-1:500,ICC/IF 1:100-1:500,ELISA 1:5000-1:20000
<b>Peso Molecular</b>	-

**Información del Antígeno**

<b>Nombre del Gen</b>	SH3PXD2A SH3PXD2A; FISH; KIAA0418; SH3MD1; TKS5; SH3 and PX domain-containing protein 2A;
<b>Nombres Alternativos</b>	Adapter protein TKS5; Five SH3 domain-containing protein; SH3 multiple domains protein 1; Tyrosine kinase substrate with five SH3 domains
<b>ID del Gen</b>	9644.0
<b>ID SwissProt</b>	Q5TCZ1
<b>Inmunógeno</b>	Péptido sintetizado derivado de la región N-terminal del pez humano.

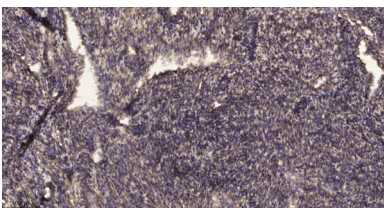
## Antecedentes

Dominio: El quinto dominio SH3 media la unión con ADAM12, ADAM15 y ADAM19. Dominio: El dominio PX es necesario para la localización de los podosomas y para la unión del fosfatidilinositol 3-fosfato (PtdIns(3)P) y el fosfatidilinositol 3,4-bifosfato (PtdIns(3,4)P<sub>2</sub>). Función: Necesario para la formación de los podosomas, la degradación de la matriz extracelular y la invasividad de algunas células cancerosas. Se une al fosfatidilinositol 3-fosfato (PtdIns(3)P) y al fosfatidilinositol 3,4-bifosfato (PtdIns(3,4)P<sub>2</sub>). En asociación con ADAM12, media el efecto neurotóxico del péptido beta-amiloide. PTM: Tirosina fosforilada por SRC. La fosforilación desempeña un papel regulador en la localización de la proteína. La interacción intramolecular del dominio PX con el tercer dominio SH3 mantiene la proteína en el citoplasma y la fosforilación interrumpe esta interacción, lo que resulta en la redistribución de la proteína desde el citoplasma a la región perimembrana. Fosforilado en serina tras daño del ADN, probablemente por ATM o ATR.,similitud:Pertenece a la familia SH3PXD2.,similitud:Contiene 1 dominio PX (homología phox),similitud:Contiene 5 dominios SH3.,ubicación subcelular:Citoplasmático en células normales y se localiza en podosomas en células transformadas con SRC.,subunidad:Interactúa con ADAM12, ADAM15 y ADAM19.,especificidad tisular:Se encuentra en varias líneas celulares cancerosas, particularmente carcinomas de mama invasivos y melanomas.,dominio:El quinto dominio SH3 media la unión con ADAM12, ADAM15 y ADAM19.,dominio:El dominio PX es necesario para la localización en podosomas y para la unión de fosfatidilinositol 3-fosfato (PtdIns(3)P) y fosfatidilinositol 3,4-bifosfato. (PtdIns(3,4)P<sub>2</sub>). Función: Necesaria para la formación de podosomas, la degradación de la matriz extracelular y la invasividad de algunas células cancerosas. Se une al fosfatidilinositol 3-fosfato (PtdIns(3)P) y al fosfatidilinositol 3,4-bifosfato (PtdIns(3,4)P<sub>2</sub>). En asociación con ADAM12, media el efecto neurotóxico del péptido beta-amiloide. PTM: Tirosina fosforilada por SRC. La fosforilación desempeña un papel regulador en la localización de la proteína. La interacción intramolecular del dominio PX con el tercer dominio SH3 mantiene la proteína en el citoplasma y la fosforilación interrumpe esta interacción, lo que resulta en la redistribución de la proteína desde el citoplasma a la región perimembrana. Fosforilado en serina tras daño del ADN, probablemente por ATM o ATR.,similitud:Pertenece a la familia SH3PXD2.,similitud:Contiene 1 dominio PX (homología phox),similitud:Contiene 5 dominios SH3.,ubicación subcelular:Citoplasmático en células normales y se localiza en podosomas en células transformadas con SRC.,subunidad:Interactúa con ADAM12, ADAM15 y ADAM19.,especificidad tisular:Se encuentra en varias líneas de células cancerosas, particularmente carcinomas de mama invasivos y melanomas.

## Área de Investigación

-

## Datos de Imagen



Análisis inmunohistoquímico de útero humano incluido en parafina. 1. El anticuerpo se diluyó a 1:200 (4° durante la noche). 2. Se utilizó Tris-EDTA, pH 9,0 para la recuperación del antígeno. 3. El anticuerpo secundario se diluyó a 1:200 (temperatura ambiente, 45 min).