

Nombre del Producto: Anticuerpo policlonal de conejo FGF-17**Nº de Catálogo: APRab10925**

Solo para uso en investigación.

Resumen

Descripción	Anticuerpo policlonal de conejo
Huésped	Conejo
Aplicación	WB,IHC,ICC/IF,ELISA
Reactividad	Humano, Rata, Ratón
Conjugación	No conjugado
Modificación	Sin modificar
Isotipo	IgG
Clonalidad	Policlonal
Formato	Líquido
Concentración	1 mg/ml
Almacenamiento	Hacer alícuotas y almacenar a -20°C (válido por 12 meses). Evitar ciclos de congelación/descongelación.
Envío	Bolsas de hielo
Tampon	Líquido en PBS que contiene 50% de glicerol, 0,5% de proteína protectora y 0,02% de conservante de nuevo tipo N.
Purificación	Purificación por afinidad

Aplicación

Relación de Dilución	WB 1:500-1:2000,IHC 1:100-1:300,ICC/IF 1:50-1:200,ELISA 1:5000-1:20000
Peso Molecular	25kDa

Información del Antígeno

Nombre del Gen	FGF17
Nombres Alternativos	FGF17; Fibroblast growth factor 17; FGF-17
ID del Gen	8822.0
ID SwissProt	O60258
Inmunógeno	El antisuero se produjo contra el péptido sintetizado derivado de la región C-terminal del FGF17 humano. Rango de AA: 267-216.

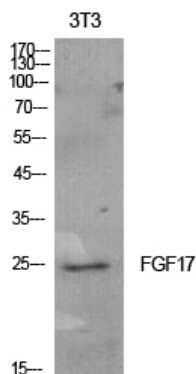
Antecedentes

Este gen codifica un miembro de la familia del factor de crecimiento de fibroblastos (FGF). Este miembro posee amplias actividades mitogénicas y de supervivencia celular, y participa en diversos procesos biológicos, como el desarrollo embrionario, el crecimiento celular, la morfogénesis, la reparación tisular, el crecimiento tumoral y la invasión. Esta proteína se expresa durante la embriogénesis y en el cerebelo y la corteza adultos, y puede ser esencial para el crecimiento vascular y el desarrollo cerebral normal. Las mutaciones en este gen causan hipogonadismo hipogonadotrópico 20 con o sin anosmia. El empalme alternativo produce múltiples variantes de transcripción. [Proporcionado por RefSeq, enero de 2015], etapa de desarrollo: Detectado en embriones en E14.5, pero no en E10.5 ni E19.5. Se expresa preferentemente en los neuroepitelios del istmo y el tabique del cerebro embrionario en E14.5. Función: Puede ser una molécula de señalización en la inducción y modelado del cerebro embrionario. Similitud: Pertenece a la familia de factores de crecimiento que se unen a la heparina. Especificidad tisular: Se expresa preferentemente en el cerebro embrionario.

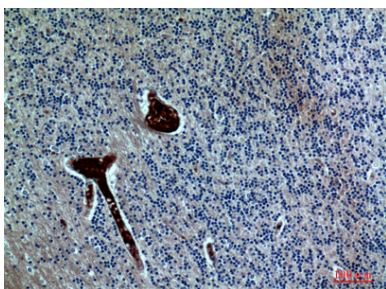
Área de Investigación

MAPK_ERK_Crecimiento;MAPK_G_Proteína;Regula la actina y el citoesqueleto;Vías en el cáncer;Melanoma;

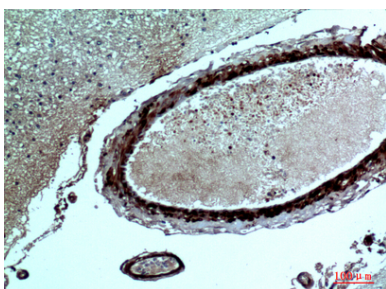
Datos de Imagen



Análisis Western Blot de células NIH-3T3 usando el anticuerpo policlonal FGF-17. El anticuerpo secundario se diluyó a 1:20000.



Análisis inmunohistoquímico de cerebro humano incluido en parafina, el anticuerpo se diluyó a 1:100



Análisis inmunohistoquímico de cerebro humano incluido en parafina, el anticuerpo se diluyó a 1:100

