

Nombre del Producto: Anticuerpo policlonal de conejo Fer**Nº de Catálogo: APRab10903**

Solo para uso en investigación.

Resumen

Descripción	Anticuerpo policlonal de conejo
Huésped	Conejo
Aplicación	WB,ELISA
Reactividad	Humano, Ratón
Conjugación	No conjugado
Modificación	Sin modificar
Isotipo	IgG
Clonalidad	Policlonal
Formato	Líquido
Concentración	1 mg/ml
Almacenamiento	Hacer alícuotas y almacenar a -20°C (válido por 12 meses). Evitar ciclos de congelación/descongelación.
Envío	Bolsas de hielo
Tampon	Líquido en PBS que contiene 50% de glicerol, 0,5% de proteína protectora y 0,02% de conservante de nuevo tipo N.
Purificación	Purificación por afinidad

Aplicación

Relación de Dilución	WB 1:500-1:2000,ELISA 1:20000-1:40000
Peso Molecular	85kDa

Información del Antígeno

Nombre del Gen	FER FER; TYK3; Tyrosine-protein kinase Fer; Feline encephalitis virus-related kinase FER;
Nombres Alternativos	Fujinami poultry sarcoma/Feline sarcoma-related protein Fer; Proto-oncogene c-Fer; Tyrosine kinase 3; p94-Fer
ID del Gen	2241.0
ID SwissProt	P16591
Inmunógeno	El antisuero se produjo contra el péptido sintetizado derivado del FER humano. Rango de AA: 371-420

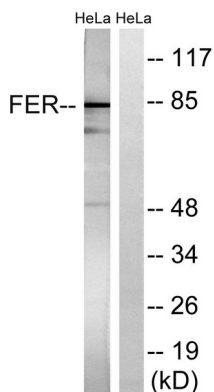
Antecedentes

La proteína codificada por este gen pertenece a la familia FPS/FES de tirosina quinasas receptoras no transmembrana. Regula la adhesión intercelular y media la señalización desde la superficie celular hasta el citoesqueleto a través de receptores de factores de crecimiento. El empalme alternativo produce múltiples variantes de transcripción. Se ha identificado un pseudogén relacionado en el cromosoma X. [Proporcionado por RefSeq, abril de 2015], actividad catalítica: ATP + a [proteína]-L-tirosina = ADP + a [proteína]-L-tirosina fosfato. Función: Tirosina quinasa de tipo no receptor. Probablemente desempeña una función importante, quizás en procesos reguladores como el control del ciclo celular. Similitud: Pertenece a la superfamilia de las proteína quinasas. Familia de las proteína quinasas Tyr. Subfamilia Fes/fps.,similitud:Contiene 1 dominio FCH.,similitud:Contiene 1 dominio de proteína quinasa.,similitud:Contiene 1 dominio SH2.,ubicación subcelular:Asociado con la cromatina.,especificidad tisular:Se expresa en una variedad de líneas de células linfoides.

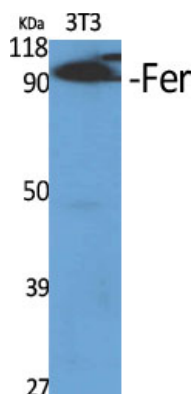
Área de Investigación

Adherente_Unión;

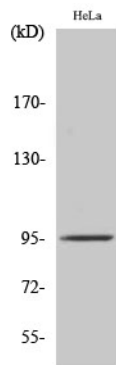
Datos de Imagen



Análisis de inmunotransferencia de lisados de células HeLa tratadas con paclitaxel 1 μ M durante 24 h, utilizando el anticuerpo FER. El carril derecho está bloqueado con el péptido sintetizado.



Análisis Western Blot de varias células utilizando el anticuerpo policlonal Fer diluido a 1:500



Análisis Western Blot de células HeLa utilizando el anticuerpo policlonal Fer diluido a 1:500