

Nombre del Producto: Anticuerpo policlonal de conejo Fer**Nº de Catálogo: APRab10902**

Solo para uso en investigación.

Resumen

Descripción	Anticuerpo policlonal de conejo
Huésped	Conejo
Aplicación	WB,IHC,ICC/IF,ELISA
Reactividad	Humano, Ratón, Rata
Conjugación	No conjugado
Modificación	Sin modificar
Isotipo	IgG
Clonalidad	Policlonal
Formato	Líquido
Concentración	1 mg/ml
Almacenamiento	Hacer alícuotas y almacenar a -20°C (válido por 12 meses). Evitar ciclos de congelación/descongelación.
Envío	Bolsas de hielo
Tampon	Líquido en PBS que contiene 50% de glicerol, 0,5% de proteína protectora y 0,02% de conservante de nuevo tipo N.
Purificación	Purificación por afinidad

Aplicación

Relación de Dilución	WB 1:500-1:2000,IHC 1:100-1:300,ICC/IF 1:200-1:1000,ELISA 1:5000-1:10000
Peso Molecular	95kDa

Información del Antígeno

Nombre del Gen	FER FER; TYK3; Tyrosine-protein kinase Fer; Feline encephalitis virus-related kinase FER;
Nombres Alternativos	Fujinami poultry sarcoma/Feline sarcoma-related protein Fer; Proto-oncogene c-Fer; Tyrosine kinase 3; p94-Fer
ID del Gen	2241.0
ID SwissProt	P16591
Inmunógeno	El antisuero se produjo contra el péptido sintetizado derivado del FER humano. Rango de AA: 766-815

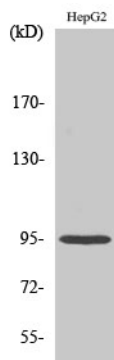
Antecedentes

La proteína codificada por este gen pertenece a la familia FPS/FES de tirosina quinasas receptoras no transmembrana. Regula la adhesión intercelular y media la señalización desde la superficie celular hasta el citoesqueleto a través de receptores de factores de crecimiento. El empalme alternativo produce múltiples variantes de transcripción. Se ha identificado un pseudogén relacionado en el cromosoma X. [Proporcionado por RefSeq, abril de 2015], actividad catalítica: $ATP + a [proteína]-L-tirosina = ADP + a [proteína]-L-tirosina\ fosfato$. Función: Tirosina quinasa de tipo no receptor. Probablemente desempeña una función importante, quizás en procesos reguladores como el control del ciclo celular. Similitud: Pertenece a la superfamilia de las proteína quinasas. Familia de las proteína quinasas Tyr. Subfamilia Fes/fps.,similitud:Contiene 1 dominio FCH.,similitud:Contiene 1 dominio de proteína quinasa.,similitud:Contiene 1 dominio SH2.,ubicación subcelular:Asociado con la cromatina.,especificidad tisular:Se expresa en una variedad de líneas de células linfoides.

Área de Investigación

Adherente_Unión;

Datos de Imagen



Análisis Western Blot de varias células utilizando el anticuerpo policlonal Fer