

**Nombre del Producto: Anticuerpo policlonal de conejo FASTKD1****Nº de Catálogo: APRab10842**

Solo para uso en investigación.

**Resumen**

<b>Descripción</b>	Anticuerpo policlonal de conejo
<b>Huésped</b>	Conejo
<b>Aplicación</b>	WB,ELISA
<b>Reactividad</b>	Humano, Ratón, Mono
<b>Conjugación</b>	No conjugado
<b>Modificación</b>	Sin modificar
<b>Isotipo</b>	IgG
<b>Clonalidad</b>	Policlonal
<b>Formato</b>	Líquido
<b>Concentración</b>	1 mg/ml
<b>Almacenamiento</b>	Hacer alícuotas y almacenar a -20°C (válido por 12 meses). Evitar ciclos de congelación/descongelación.
<b>Envío</b>	Bolsas de hielo
<b>Tampon</b>	Líquido en PBS que contiene 50% de glicerol, 0,5% de proteína protectora y 0,02% de conservante de nuevo tipo N.
<b>Purificación</b>	Purificación por afinidad

**Aplicación**

<b>Relación de Dilución</b>	WB 1:500-1:2000,ELISA 1:5000-1:20000
<b>Peso Molecular</b>	97kDa

**Información del Antígeno**

<b>Nombre del Gen</b>	FASTKD1
<b>Nombres Alternativos</b>	FASTKD1; KIAA1800; FAST kinase domain-containing protein 1
<b>ID del Gen</b>	79675.0
<b>ID SwissProt</b>	Q53R41
<b>Inmunógeno</b>	El antisuero se produjo contra el péptido sintetizado derivado de FAKD1 humano. Rango de AA: 561-610.

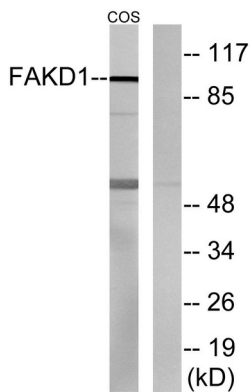
**Antecedentes**

Precaución: No está claro si Met-1 o Met-15 es el iniciador. Similitud: Pertenece a la familia de las quinasas FAST. Similitud: Contiene 1 dominio RAP. Precaución: No está claro si Met-1 o Met-15 es el iniciador. Similitud: Pertenece a la familia de las quinasas FAST. Similitud: Contiene 1 dominio RAP.

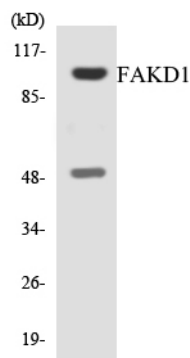
## Área de Investigación

-

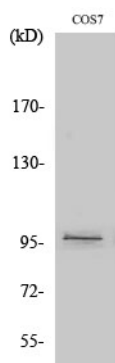
## Datos de Imagen



Análisis de inmunotransferencia de lisados de células COS7, utilizando el anticuerpo FAKD1. El carril derecho está bloqueado con el péptido sintetizado.



Análisis de transferencia Western de los lisados de células HT-29 utilizando el anticuerpo FAKD1.



Análisis Western Blot de varias células utilizando el anticuerpo policlonal FASTKD1