

Nombre del Producto: Anticuerpo policlonal de conejo FAST-1/2**Nº de Catálogo: APRab10841**

Solo para uso en investigación.

Resumen

Descripción	Anticuerpo policlonal de conejo
Huésped	Conejo
Aplicación	WB,ICC/IF,ELISA
Reactividad	Humano, Ratón
Conjugación	No conjugado
Modificación	Sin modificar
Isotipo	IgG
Clonalidad	Policlonal
Formato	Líquido
Concentración	1 mg/ml
Almacenamiento	Hacer alícuotas y almacenar a -20°C (válido por 12 meses). Evitar ciclos de congelación/descongelación.
Envío	Bolsas de hielo
Tampon	Líquido en PBS que contiene 50% de glicerol, 0,5% de proteína protectora y 0,02% de conservante de nuevo tipo N.
Purificación	Purificación por afinidad

Aplicación

Relación de Dilución	WB 1:500-1:2000,ICC/IF 1:200-1:1000,ELISA 1:5000-1:20000
Peso Molecular	40kDa

Información del Antígeno

Nombre del Gen	FOXH1
Nombres Alternativos	FOXH1; FAST1; FAST2; Forkhead box protein H1; Forkhead activin signal transducer 1; Fast-1; hFAST-1; Forkhead activin signal transducer 2; Fast-2
ID del Gen	8928.0
ID SwissProt	O75593
Inmunógeno	El antisuero se produjo contra el péptido sintetizado derivado del FOXH1 humano. Rango de AA: 10-59

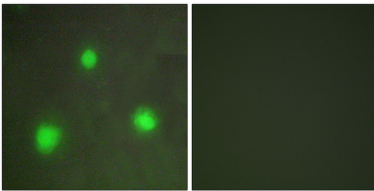
Antecedentes

FOXH1 codifica un homólogo humano del transductor de señales de activina forkhead-1 de *Xenopus*. La proteína FOXH1 se une a SMAD2 y activa un elemento de respuesta a la activina mediante la unión al motivo de ADN TGT(G/T)(T/G)ATT. [Proporcionado por RefSeq, julio de 2008], dominio: La región FM es necesaria para la unión a los complejos smad2/sm4. FM2 es más eficaz que FM1 y solo interactúa con la smad2 fosforilada presente en un complejo smad activado. Función: Activador transcripcional. Reconoce y se une a la secuencia de ADN 5'-TGT[GT][GT]ATT-3'. Necesario para la inducción del promotor goosecoid (GSC) mediante la señalización de TGF-beta o activina. Forma un complejo transcripcionalmente activo que contiene FOXH1/SMAD2/SMAD4 en un sitio del promotor GSC llamado TARE (elemento de respuesta TGF-beta/activina), similitud: Contiene 1 dominio de unión al ADN de cabeza de horquilla, subunidad: Interactúa con los dominios MH2 de SMAD2 y SMAD3, especificidad tisular: Ubicuo.

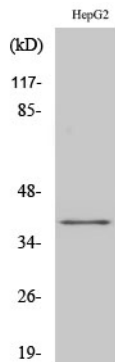
Área de Investigación

-

Datos de Imagen



Análisis de inmunofluorescencia de células A549 con el anticuerpo FOXH1. La imagen de la derecha muestra el péptido sintetizado.



Análisis Western Blot de varias células utilizando el anticuerpo policlonal FAST-1/2.