

Nombre del Producto: Anticuerpo policlonal de conejo Fascin 1**Nº de Catálogo: APRab10836**

Solo para uso en investigación.

Resumen

Descripción	Anticuerpo policlonal de conejo
Huésped	Conejo
Aplicación	WB,IHC,ICC/IF,ELISA
Reactividad	Humano, Ratón, Rata
Conjugación	No conjugado
Modificación	Sin modificar
Isotipo	IgG
Clonalidad	Policlonal
Formato	Líquido
Concentración	1 mg/ml
Almacenamiento	Hacer alícuotas y almacenar a -20°C (válido por 12 meses). Evitar ciclos de congelación/descongelación.
Envío	Bolsas de hielo
Tampon	Líquido en PBS que contiene 50% de glicerol, 0,5% de proteína protectora y 0,02% de conservante de nuevo tipo N.
Purificación	Purificación por afinidad

Aplicación

Relación de Dilución	WB 1:500-1:2000,IHC 1:100-1:300,ICC/IF 1:50-1:200,ELISA 1:10000-1:20000
Peso Molecular	55kDa

Información del Antígeno

Nombre del Gen	FSCN1
Nombres Alternativos	FSCN1; FAN1; HSN; SNL; Fascin; 55 kDa actin-bundling protein; Singed-like protein; p55
ID del Gen	6624.0
ID SwissProt	Q16658
Inmunógeno	El antisuero se produjo contra el péptido sintetizado derivado de la región interna del FSCN1 humano. Rango de AA: 261-310.

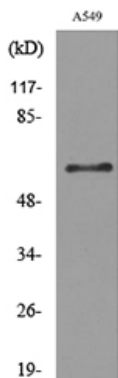
Antecedentes

Este gen codifica un miembro de la familia de proteínas de unión a la actina, la fascina. Las proteínas fascina organizan la F-actina en haces paralelos y son necesarias para la formación de protuberancias celulares basadas en actina. La proteína codificada desempeña un papel fundamental en la migración, la motilidad, la adhesión y las interacciones celulares. Se sabe que la expresión de este gen está regulada por varios microARN, y su sobreexpresión puede influir en la metástasis de múltiples tipos de cáncer al aumentar la motilidad celular. La expresión de este gen también es un marcador de células de Reed-Sternberg en el linfoma de Hodgkin. Un pseudogén de este gen se encuentra en el brazo largo del cromosoma 15. [proporcionado por RefSeq, septiembre de 2011], enfermedad: Marca y media la metástasis pulmonar del cáncer de mama. FSCN1 no está validado funcionalmente, pero alcanza la mayor significación estadística ($P < 0,000001$). Los sujetos que expresan la característica de metástasis pulmonar tienen una supervivencia sin metástasis pulmonar significativamente menor, pero no así la supervivencia sin metástasis ósea, en comparación con los sujetos sin la característica. Función: Organiza la actina filamentosa en haces con una proporción mínima de actina/fascina de 4,1:1. Probablemente participa en el ensamblaje de los haces de filamentos de actina presentes en microespiigas, pliegues de membrana y fibras de estrés. PTM: La fosforilación en Ser-39 inhibe la capacidad de la fascina para unirse a la actina. Similitud: Pertenece a la familia de las fascinas. Subunidad: Se asocia con la beta-catenina. Especificidad tisular: Ubicuo.

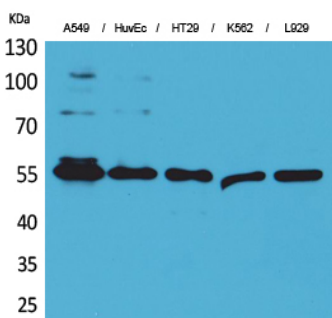
Área de Investigación

Biología celular

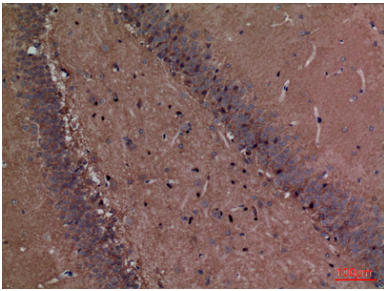
Datos de Imagen



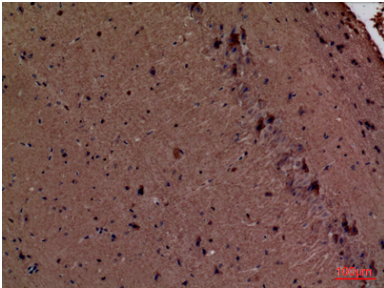
Análisis de transferencia Western del lisado de células A549, utilizando el anticuerpo FSCN1.



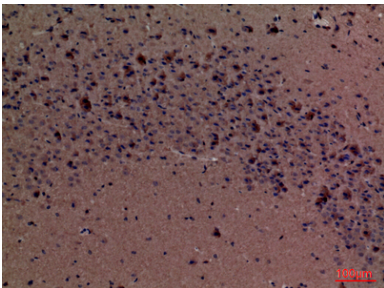
Análisis Western Blot de células A549, HuvEc, HT29, K562, L929 usando el anticuerpo policlonal Fascin 1. El anticuerpo secundario se diluyó a 1:20000.



Análisis inmunohistoquímico de cerebro de rata incluido en parafina, el anticuerpo se diluyó a 1:100



Análisis inmunohistoquímico de cerebro de ratón incluido en parafina, el anticuerpo se diluyó a 1:100



Análisis inmunohistoquímico de cerebro de ratón incluido en parafina, el anticuerpo se diluyó a 1:100