

Nombre del Producto: Anticuerpo policlonal de conejo FAM80B**Nº de Catálogo: APRab10820**

Solo para uso en investigación.

Resumen

Descripción	Anticuerpo policlonal de conejo
Huésped	Conejo
Aplicación	WB,ELISA
Reactividad	Humano, Ratón, Rata, Mono
Conjugación	No conjugado
Modificación	Sin modificar
Isotipo	IgG
Clonalidad	Policlonal
Formato	Líquido
Concentración	1 mg/ml
Almacenamiento	Hacer alícuotas y almacenar a -20°C (válido por 12 meses). Evitar ciclos de congelación/descongelación.
Envío	Bolsas de hielo
Tampon	Líquido en PBS que contiene 50% de glicerol, 0,5% de proteína protectora y 0,02% de conservante de nuevo tipo N.
Purificación	Purificación por afinidad

Aplicación

Relación de Dilución	WB 1:500-1:2000,ELISA 1:5000-1:10000
Peso Molecular	42kDa

Información del Antígeno

Nombre del Gen	RIMKLB
Nombres Alternativos	RIMKLB; FAM80B; KIAA1238; Beta-citryl-glutamate synthase B; N-acetyl-aspartyl-glutamate synthetase B; NAAG synthetase B; NAAGS; Ribosomal protein S6 modification-like protein B
ID del Gen	57494.0
ID SwissProt	Q9ULI2
Inmunógeno	El antisuero se produjo contra el péptido sintetizado derivado de RIMKB humano. Rango de AA: 177-226.

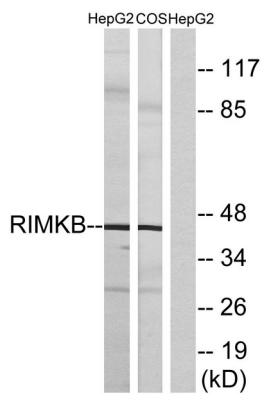
Antecedentes

cofactor:Se une a 2 iones de manganeso por subunidad.,similitud:Pertenece a la familia rimK.,similitud:Contiene 1 dominio de agarre de ATP.,cofactor:Se une a 2 iones de manganeso por subunidad.,similitud:Pertenece a la familia rimK.,similitud:Contiene 1 dominio de agarre de ATP.

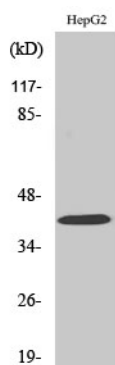
Área de Investigación

-

Datos de Imagen



Análisis de Western blot de lisados de células HepG2 y COS, utilizando el anticuerpo RIMKB. El carril derecho está bloqueado con el péptido sintetizado.



Análisis Western Blot de varias células utilizando el anticuerpo policlonal FAM80B diluido a 1:500