

Nombre del Producto: Anticuerpo policlonal de conejo FAM3D**Nº de Catálogo: APRab10815**

Solo para uso en investigación.

Resumen

Descripción	Anticuerpo policlonal de conejo
Huésped	Conejo
Aplicación	WB,ELISA
Reactividad	Humano, Rata, Ratón
Conjugación	No conjugado
Modificación	Sin modificar
Isotipo	IgG
Clonalidad	Policlonal
Formato	Líquido
Concentración	1 mg/ml
Almacenamiento	Hacer alícuotas y almacenar a -20°C (válido por 12 meses). Evitar ciclos de congelación/descongelación.
Envío	Bolsas de hielo
Tampon	Líquido en PBS que contiene 50% de glicerol, 0,5% de proteína protectora y 0,02% de conservante de nuevo tipo N.
Purificación	Purificación por afinidad

Aplicación

Relación de Dilución	WB 1:500-1:2000,ELISA 1:10000-1:20000
Peso Molecular	22kDa

Información del Antígeno

Nombre del Gen	FAM3D
Nombres Alternativos	Protein FAM3D
ID del Gen	131177.0
ID SwissProt	Q96BQ1
Inmunógeno	El antisuero se produjo contra el péptido sintetizado derivado de la región interna del FAM3D humano. Rango de AA: 121-170.

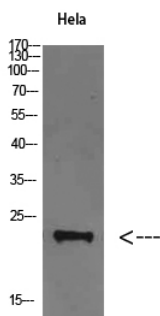
Antecedentes

Similitud: Pertenece a la familia FAM3., Especificidad tisular: Se expresa abundantemente en la placenta y débilmente en el intestino delgado., Similitud: Pertenece a la familia FAM3., Especificidad tisular: Se expresa abundantemente en la placenta y débilmente en el intestino delgado.

Área de Investigación

-

Datos de Imagen



Análisis de Western blot de células HeLa con el anticuerpo policlonal FAM3D diluido a 1:500. El anticuerpo secundario se diluyó a 1:20000.