

Nombre del Producto: Anticuerpo policlonal de conejo FAM35A/B**Nº de Catálogo: APRab10810**

Solo para uso en investigación.

Resumen

Descripción	Anticuerpo policlonal de conejo
Huésped	Conejo
Aplicación	WB,ELISA
Reactividad	Humano, Rata, Ratón
Conjugación	No conjugado
Modificación	Sin modificar
Isotipo	IgG
Clonalidad	Policlonal
Formato	Líquido
Concentración	1 mg/ml
Almacenamiento	Hacer alícuotas y almacenar a -20°C (válido por 12 meses). Evitar ciclos de congelación/descongelación.
Envío	Bolsas de hielo
Tampon	Líquido en PBS que contiene 50% de glicerol, 0,5% de proteína protectora y 0,02% de conservante de nuevo tipo N.
Purificación	Purificación por afinidad

Aplicación

Relación de Dilución	WB 1:500-1:2000,ELISA 1:5000-1:20000
Peso Molecular	95kDa

Información del Antígeno

Nombre del Gen	FAM35A/FAM35B
Nombres Alternativos	FAM35A; Protein FAM35A; FAM35B; Protein FAM35B
ID del Gen	54537.0
ID SwissProt	Q86V20/A6NDK8
Inmunógeno	El antisuero se produjo contra el péptido sintetizado derivado de FAM35A/B humano. Rango AA: 394-443

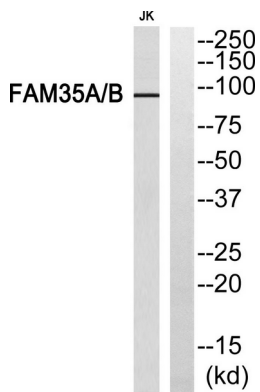
Antecedentes

PTM:Fosforilado tras daño del ADN, probablemente por ATM o ATR.,similitud:Pertenece a la familia FAM35.,PTM:Fosforilado tras daño del ADN, probablemente por ATM o ATR.,similitud:Pertenece a la familia FAM35.

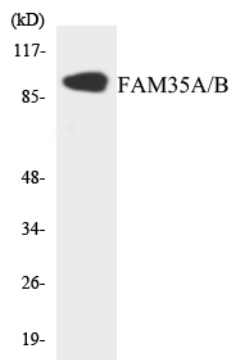
Área de Investigación

-

Datos de Imagen



Análisis de Western blot del anticuerpo FAM35A/B. El carril derecho está bloqueado por el péptido FAM35A/B.



Análisis de transferencia Western de los lisados de 293 células utilizando el anticuerpo FAM35A/B.