

**Nombre del Producto: Anticuerpo policlonal de conejo FAF1****Nº de Catálogo: APRab10799**

Solo para uso en investigación.

**Resumen**

<b>Descripción</b>	Anticuerpo policlonal de conejo
<b>Huésped</b>	Conejo
<b>Aplicación</b>	WB,IHC,ICC/IF,ELISA
<b>Reactividad</b>	Humano, Ratón, Rata
<b>Conjugación</b>	No conjugado
<b>Modificación</b>	Sin modificar
<b>Isotipo</b>	IgG
<b>Clonalidad</b>	Policlonal
<b>Formato</b>	Líquido
<b>Concentración</b>	1 mg/ml
<b>Almacenamiento</b>	Hacer alícuotas y almacenar a -20°C (válido por 12 meses). Evitar ciclos de congelación/descongelación.
<b>Envío</b>	Bolsas de hielo
<b>Tampon</b>	Líquido en PBS que contiene 50% de glicerol, 0,5% de proteína protectora y 0,02% de conservante de nuevo tipo N.
<b>Purificación</b>	Purificación por afinidad

**Aplicación**

<b>Relación de Dilución</b>	WB 1:500-1:2000,IHC 1:100-1:300,ICC/IF 1:50-1:200,ELISA 1:10000-1:20000
<b>Peso Molecular</b>	75kDa

**Información del Antígeno**

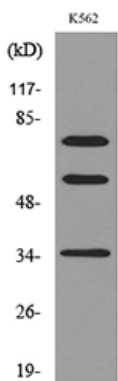
<b>Nombre del Gen</b>	FAF1
<b>Nombres Alternativos</b>	FAF1; UBXD12; UBXN3A; CGI-03; FAS-associated factor 1; hFAF1; UBX domain-containing protein 12; UBX domain-containing protein 3A
<b>ID del Gen</b>	11124.0
<b>ID SwissProt</b>	Q9UNN5
<b>Inmunógeno</b>	El antisuero se produjo contra el péptido sintetizado derivado de la región interna del FAF1 humano. Rango de AA: 461-510.

## Antecedentes

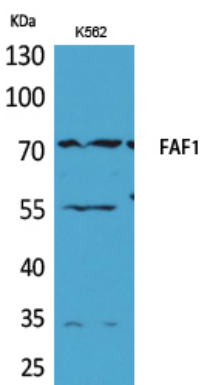
La interacción del ligando Fas (TNFSF6) con el antígeno FAS (TNFRSF6) media la muerte celular programada, también llamada apoptosis, en diversos sistemas orgánicos. La proteína codificada por este gen se une al antígeno FAS y puede iniciar la apoptosis o potenciar la iniciada por dicho antígeno. El inicio de la apoptosis por la proteína codificada por este gen requiere un dominio similar a la ubiquitina, pero no el dominio de unión a FAS. [Proporcionado por RefSeq, julio de 2008] Función: Potencia, pero no puede iniciar, la apoptosis inducida por FAS. Similitud: Contiene un dominio UBX. Subunidad: Interactúa específicamente con el dominio citoplasmático de FAS. Especificidad tisular: Es más abundante en testículos, ligeramente menos abundante en músculo esquelético y corazón, seguido de próstata, timo, ovario, intestino delgado y colon. No se detecta en leucocitos de sangre periférica.

## Área de Investigación

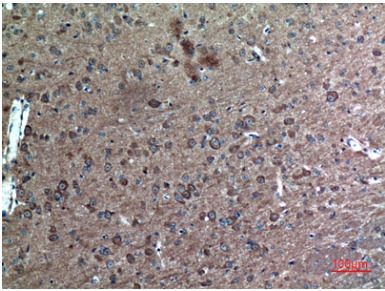
### Datos de Imagen



Análisis de transferencia Western del lisado de células K562, utilizando el anticuerpo FAF1.



Análisis Western Blot de células K562 usando el anticuerpo policlonal FAF1. El anticuerpo secundario se diluyó a 1:20000.



Análisis inmunohistoquímico de cerebro de ratón incluido en parafina, el anticuerpo se diluyó a 1:100