

Nombre del Producto: Anticuerpo policlonal de conejo ETS1**Nº de Catálogo: APRab10649**

Solo para uso en investigación.

Resumen

Descripción	Anticuerpo policlonal de conejo
Huésped	Conejo
Aplicación	WB,IHC,ICC/IF,ELISA
Reactividad	Humano, Ratón, Rata
Conjugación	No conjugado
Modificación	Sin modificar
Isotipo	IgG
Clonalidad	Policlonal
Formato	Líquido
Concentración	1 mg/ml
Almacenamiento	Hacer alícuotas y almacenar a -20°C (válido por 12 meses). Evitar ciclos de congelación/descongelación.
Envío	Bolsas de hielo
Tampon	Líquido en PBS que contiene 50% de glicerol, 0,5% de proteína protectora y 0,02% de conservante de nuevo tipo N.
Purificación	Purificación por afinidad

Aplicación

Relación de Dilución	WB 1:500-1:2000,IHC 1:100-1:300,ICC/IF 1:200-1:1000,ELISA 1:5000-1:10000
Peso Molecular	50kDa

Información del Antígeno

Nombre del Gen	ETS1
Nombres Alternativos	ETS1; EWSR2; Protein C-ets-1; p54
ID del Gen	2113.0
ID SwissProt	P14921
Inmunógeno	El antisuero se produjo contra el péptido sintetizado derivado del ETS1 humano. Rango de AA: 11-60.

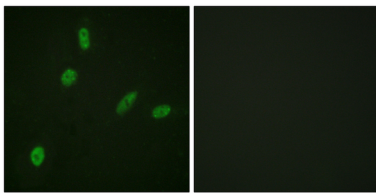
Antecedentes

Este gen codifica un miembro de la familia ETS de factores de transcripción, que se definen por la presencia de un dominio de unión al ADN de ETS conservado que reconoce la secuencia de ADN consenso central GGAA/T en genes diana. Estas proteínas funcionan como activadores o represores transcripcionales de numerosos genes y están involucradas en el desarrollo de células madre, la senescencia y muerte celular, y la tumorigénesis. Se han descrito variantes de transcripción empalmadas alternativamente que codifican diferentes isoformas para este gen. [proporcionado por RefSeq, jul. de 2011], enfermedad: ETS es responsable de la transformación de eritroblastos y fibroblastos. La yuxtaposición del interferón y el protooncogén c-ETS-1 puede estar involucrada en la patogénesis de la leucemia monocítica humana., función: factor de transcripción., PTM: sumoilado en Lys-15 y Lys-227, preferentemente por SUMO2; que inhibe la actividad transcripcional., PTM: ubiquitinado; Induce la degradación proteasomal. Similitud: Pertenece a la familia ETS. Similitud: Contiene un dominio de unión al ADN de ETS. Similitud: Contiene un dominio PNT (puntiagudo). Subunidad: Interactúa con MAF y MAFB (por similitud). Se une a DAXX. Interactúa con UBE2I.

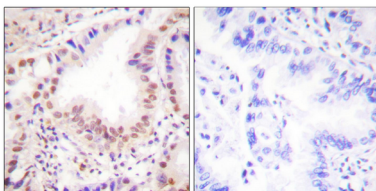
Área de Investigación

Formación del eje dorsoventral; Vías en el cáncer; Carcinoma de células renales;

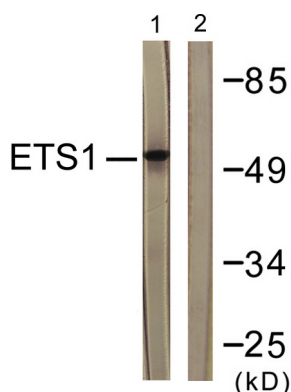
Datos de Imagen



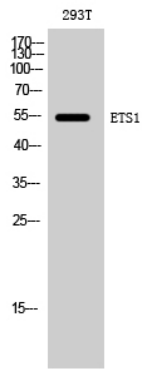
Análisis de inmunofluorescencia de células HeLa con el anticuerpo ETS1. La imagen de la derecha muestra el péptido sintetizado.



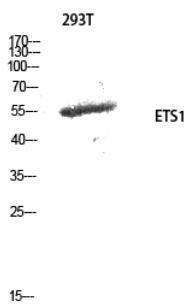
Análisis inmunohistoquímico de tejido de carcinoma pulmonar humano incluido en parafina, utilizando el anticuerpo ETS1. La imagen de la derecha muestra el péptido sintetizado.



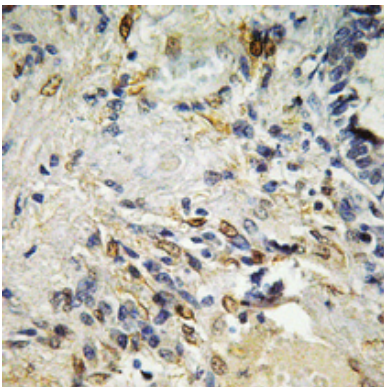
Análisis de Western blot de lisados de células HeLa, tratados con suero al 20% 15', utilizando el anticuerpo ETS1. El carril derecho está bloqueado con el péptido sintetizado.



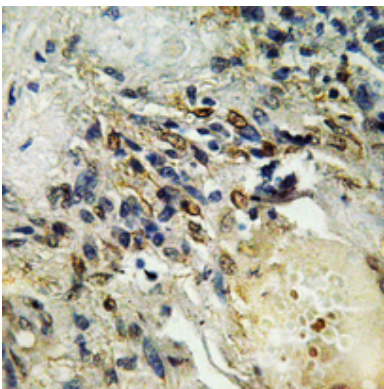
Análisis Western Blot de células 293T utilizando el anticuerpo policlonal ETS1 diluido a 1:1000.



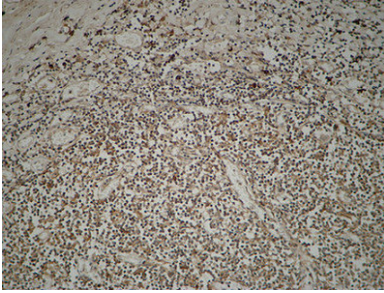
Análisis Western Blot de células 293T utilizando el anticuerpo policlonal ETS1 diluido a 1:1000.



Análisis inmunohistoquímico de cáncer de mama humano incluido en parafina. El anticuerpo se diluyó a 1:100 (4°C, durante la noche). Se utilizó Tris-EDTA a alta presión y temperatura, pH 8,0, para la recuperación del antígeno.



Análisis inmunohistoquímico de cáncer de mama humano incluido en parafina. El anticuerpo se diluyó a 1:100 (4°C, durante la noche). Se utilizó Tris-EDTA a alta presión y temperatura, pH 8,0, para la recuperación del antígeno.



Análisis inmunohistoquímico de amígdala humana incluida en parafina. 1. El anticuerpo se diluyó a 1:100 (4°, durante la noche). 2. Se utilizó EDTA de alta presión y temperatura, pH 8,0 para la recuperación del antígeno. 3. El anticuerpo secundario se diluyó a 1:200 (temperatura ambiente, 30 min).