

Nombre del Producto: Anticuerpo policlonal de conejo ETL**Nº de Catálogo: APRab10646**

Solo para uso en investigación.

Resumen

Descripción	Anticuerpo policlonal de conejo
Huésped	Conejo
Aplicación	WB,ICC/IF,ELISA
Reactividad	Humano, Rata, Ratón
Conjugación	No conjugado
Modificación	Sin modificar
Isotipo	IgG
Clonalidad	Policlonal
Formato	Líquido
Concentración	1 mg/ml
Almacenamiento	Hacer alícuotas y almacenar a -20°C (válido por 12 meses). Evitar ciclos de congelación/descongelación.
Envío	Bolsas de hielo
Tampon	Líquido en PBS que contiene 50% de glicerol, 0,5% de proteína protectora y 0,02% de conservante de nuevo tipo N.
Purificación	Purificación por afinidad

Aplicación

Relación de Dilución	WB 1:500-1:2000,ICC/IF 1:200-1:1000,ELISA 1:10000-1:20000
Peso Molecular	77kDa

Información del Antígeno

Nombre del Gen	ELTD1
Nombres Alternativos	ELTD1; ETL; EGF; latrophilin and seven transmembrane domain-containing protein 1; EGF-TM7-latrophilin-related protein; ETL protein
ID del Gen	64123.0
ID SwissProt	Q9HBW9
Inmunógeno	El antisuero se produjo contra el péptido sintetizado derivado del ELTD1 humano. Rango de AA: 251-300.

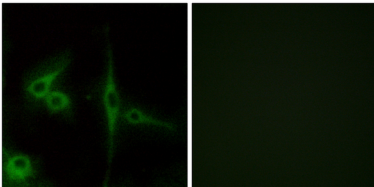
Antecedentes

etapa de desarrollo: regulado positivamente en el corazón adulto., dominio: el dominio transmembrana no es necesario para la escisión, pero sí para la formación del dímero., función: podría estar involucrado en el desarrollo cardíaco., PTM: se escinde proteolíticamente en 2 subunidades, una subunidad alfa extracelular y una subunidad de siete transmembrana., similitud: pertenece a la familia del receptor acoplado a proteína G 2. subfamilia LN-TM7., similitud: contiene 1 dominio GPS., similitud: contiene 2 dominios similares a EGF., subunidad: forma un heterodímero, que consiste en una gran región extracelular (subunidad alfa) unida de forma no covalente a una fracción de siete transmembrana (subunidad beta). Forma un dímero estable en la superficie celular. Especificidad tisular: Se expresa principalmente en el músculo liso. Etapa de desarrollo: Se regula positivamente en el corazón adulto. Dominio: El dominio transmembrana no es necesario para la escisión, pero sí para la formación del dímero. Función: Podría estar involucrado en el desarrollo cardíaco. PTM: Se escinde proteolíticamente en dos subunidades: una subunidad alfa extracelular y una subunidad de siete transmembrana. Similitud: Pertenece a la familia de receptores acoplados a proteína G 2, subfamilia LN-TM7. Similitud: Contiene un dominio GPS. Similitud: Contiene dos dominios similares a EGF. Subunidad: Forma un heterodímero, compuesto por una gran región extracelular (subunidad alfa) unida de forma no covalente a una fracción de siete transmembrana (subunidad beta). Forma un dímero estable en la superficie celular. Especificidad tisular: Se expresa principalmente en el músculo liso.

Área de Investigación

-

Datos de Imagen



Análisis de inmunofluorescencia de células LOVO con el anticuerpo ELTD1. La imagen de la derecha muestra el péptido sintetizado.