

Nombre del Producto: Anticuerpo policlonal de conejo ET-1**Nº de Catálogo: APRab10640**

Solo para uso en investigación.

Resumen

Descripción	Anticuerpo policlonal de conejo
Huésped	Conejo
Aplicación	WB,IHC,ICC/IF,ELISA
Reactividad	Humano, Rata, Ratón
Conjugación	No conjugado
Modificación	Sin modificar
Isotipo	IgG
Clonalidad	Policlonal
Formato	Líquido
Concentración	1 mg/ml
Almacenamiento	Hacer alícuotas y almacenar a -20°C (válido por 12 meses). Evitar ciclos de congelación/descongelación.
Envío	Bolsas de hielo
Tampon	Líquido en PBS que contiene 50% de glicerol, 0,5% de proteína protectora y 0,02% de conservante de nuevo tipo N.
Purificación	Purificación por afinidad

Aplicación

Relación de Dilución	WB 1:500-1:2000,IHC 1:100-1:300,ICC/IF 1:50-1:200,ELISA 1:10000-1:20000
Peso Molecular	25kDa

Información del Antígeno

Nombre del Gen	EDN1
Nombres Alternativos	EDN1; Endothelin-1; Preproendothelin-1; PPET1
ID del Gen	1906.0
ID SwissProt	P05305
Inmunógeno	El antisuero se produjo contra el péptido sintetizado derivado de la región interna del EDN1 humano. Rango de AA: 131-180.

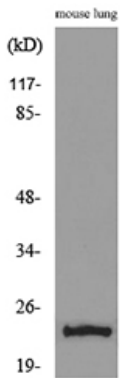
Antecedentes

Este gen codifica una preproteína que se procesa proteolíticamente para generar un péptido secretado perteneciente a la familia endotelina/sarafotoxina. Este péptido es un potente vasoconstrictor y sus receptores afines son dianas terapéuticas en el tratamiento de la hipertensión arterial pulmonar. La expresión aberrante de este gen puede promover la tumorigénesis. El empalme alternativo da lugar a múltiples variantes de transcripción. [Proporcionado por RefSeq, octubre de 2015], Función: Las endotelinas son péptidos vasoconstrictores derivados del endotelio., Información en línea: Entrada de endotelina. Similitud: Pertenece a la familia endotelina/sarafotoxina., Especificidad tisular: Se expresa en pulmón, vasos de las vellosidades madre placentarias y en cultivos de células musculares lisas vasculares placentarias.

Área de Investigación

Melanogénesis;

Datos de Imagen



Análisis de transferencia Western de lisado de pulmón de ratón, utilizando el anticuerpo EDN1.



Análisis Western Blot de células pulmonares de ratón utilizando el anticuerpo policlonal ET-1. El anticuerpo secundario se diluyó a 1:20000.