
Nombre del Producto: Anticuerpo policlonal de conejo ERK 3**Nº de Catálogo: APRab10596**

Solo para uso en investigación.

Resumen

Descripción	Anticuerpo policlonal de conejo
Huésped	Conejo
Aplicación	WB,IHC,ICC/IF,ELISA
Reactividad	Humano, Ratón, Rata
Conjugación	No conjugado
Modificación	Sin modificar
Isotipo	IgG
Clonalidad	Policlonal
Formato	Líquido
Concentración	1 mg/ml
Almacenamiento	Hacer alícuotas y almacenar a -20°C (válido por 12 meses). Evitar ciclos de congelación/descongelación.
Envío	Bolsas de hielo
Tampon	Líquido en PBS que contiene 50% de glicerol, 0,5% de proteína protectora y 0,02% de conservante de nuevo tipo N.
Purificación	Purificación por afinidad

Aplicación

Relación de Dilución	WB 1:500-1:2000,IHC 1:100-1:300,ICC/IF 1:200-1:1000,ELISA 1:5000-1:20000
Peso Molecular	85kDa

Información del Antígeno

Nombre del Gen	MAPK6
Nombres Alternativos	MAPK6; ERK3; PRKM6; Mitogen-activated protein kinase 6; MAP kinase 6; MAPK 6; Extracellular signal-regulated kinase 3; ERK-3; MAP kinase isoform p97; p97-MAPK
ID del Gen	5597.0
ID SwissProt	Q16659
Inmunógeno	El antisuero se elaboró contra el péptido sintetizado derivado de la p97 MAPK humana. Rango de AA: 461-510.

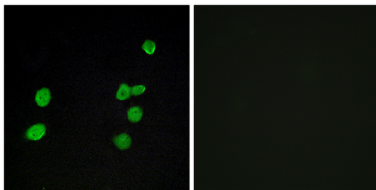
Antecedentes

La proteína codificada por este gen pertenece a la familia de las proteínas quinasas Ser/Thr y está estrechamente relacionada con las proteínas quinasas activadas por mitógenos (MAP quinasas). Las MAP quinasas, también conocidas como quinasas reguladas por señales extracelulares (ERK), se activan mediante cascadas de fosforilación de proteínas y actúan como puntos de integración para múltiples señales bioquímicas. Esta quinasa se localiza en el núcleo y se ha descrito su activación en fibroblastos tras el tratamiento con suero o ésteres de forbol. [Proporcionado por RefSeq, julio de 2008], actividad catalítica: ATP + una proteína = ADP + una fosfoproteína., cofactor: magnesio., dominio: el motivo TXY contiene los residuos de treonina y tirosina cuya fosforilación activa las MAP quinasas., regulación enzimática: se activan mediante la fosforilación de treonina y tirosina., función: fosforila la proteína asociada a microtúbulos 2 (MAP2). Puede promover la entrada al ciclo celular. PTM: Doblemente fosforilada en Thr-626 y Tyr-628, lo que activa la enzima. Similitud: Pertenece a la superfamilia de las proteínas quinasas. Familia de las proteínas quinasas Ser/Thr CMGC. Subfamilia de las quinasas MAP. Similitud: Contiene un dominio de proteína quinasa. Especificidad tisular: Mayor expresión en el músculo esquelético, seguido del cerebro. También se encuentra en fibroblastos de corazón, placenta, pulmón, hígado, páncreas, riñón y piel.

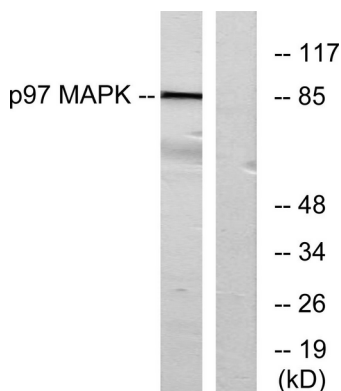
Área de Investigación

Transducción de señales

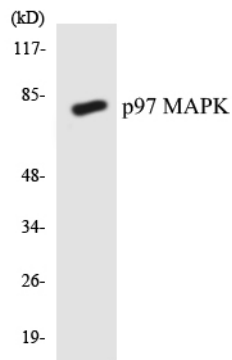
Datos de Imagen



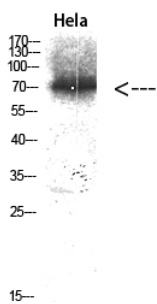
Análisis de inmunofluorescencia de células MCF7 con el anticuerpo p97 MAPK. La imagen de la derecha muestra el péptido sintetizado.



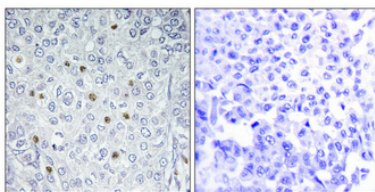
Análisis de inmunotransferencia de lisados de células K562, utilizando el anticuerpo p97 MAPK. El carril derecho está bloqueado con el péptido sintetizado.



Análisis de transferencia Western de los lisados de células HeLa utilizando el anticuerpo p97 MAPK.



Análisis de inmunotransferencia del lisado de HeLa. El anticuerpo se diluyó a 1:1000. El anticuerpo secundario se diluyó a 1:20000.



Análisis inmunohistoquímico de cáncer de mama humano incluido en parafina. El anticuerpo se diluyó a 1:100 (4°C, durante la noche). Se utilizó Tris-EDTA a alta presión y temperatura, pH 8,0, para la recuperación del antígeno. El control negativo (derecha) obtenido del anticuerpo fue preabsorbido por el péptido inmunógeno.