

**Nombre del Producto: Anticuerpo policlonal de conejo eRF3a****Nº de Catálogo: APRab10586**

Solo para uso en investigación.

**Resumen**

|                       |  |
|-----------------------|--|
| <b>Descripción</b>    | Anticuerpo policlonal de conejo  |
| <b>Huésped</b>        | Conejo   |
| <b>Aplicación</b>     | WB,IHC,ICC/IF,ELISA  |
| <b>Reactividad</b>    | Humano, Ratón, Rata  |
| <b>Conjugación</b>    | No conjugado   |
| <b>Modificación</b>   | Sin modificar  |
| <b>Isotipo</b>        | IgG  |
| <b>Clonalidad</b>     | Policlonal   |
| <b>Formato</b>        | Líquido  |
| <b>Concentración</b>  | 1 mg/ml  |
| <b>Almacenamiento</b> | Hacer alícuotas y almacenar a -20°C (válido por 12 meses). Evitar ciclos de congelación/descongelación.          |
| <b>Envío</b>          | Bolsas de hielo  |
| <b>Tampon</b>         | Líquido en PBS que contiene 50% de glicerol, 0,5% de proteína protectora y 0,02% de conservante de nuevo tipo N. |
| <b>Purificación</b>   | Purificación por afinidad  |

**Aplicación**

|                             |   |
|-----------------------------|---|
| <b>Relación de Dilución</b> | WB 1:500-1:2000,IHC 1:100-1:300,ICC/IF 1:50-1:200,ELISA 1:20000-1:40000 |
| <b>Peso Molecular</b>       | 55kDa   |

**Información del Antígeno**

|                             |   |
|-----------------------------|---|
| <b>Nombre del Gen</b>       | GSPT1<br>GSPT1; ERF3A; Eukaryotic peptide chain release factor GTP-binding subunit ERF3A;             |
| <b>Nombres Alternativos</b> | Eukaryotic peptide chain release factor subunit 3a; eRF3a; G1 to S phase transition protein 1 homolog |
| <b>ID del Gen</b>           | 2935.0  |
| <b>ID SwissProt</b>         | P15170  |
| <b>Inmunógeno</b>           | El antisuero se produjo contra el péptido sintetizado derivado de GSPT1 humano. Rango de AA: 101-150. |

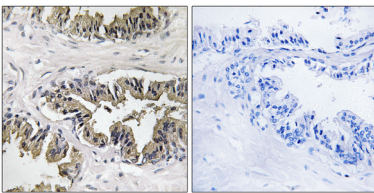
## Antecedentes

Función: Participa en la terminación de la traducción en respuesta a los codones de terminación UAA, UAG y UGA. Estimula la actividad de ERF1. Participa en la regulación del crecimiento celular en mamíferos. Similitud: Pertenece a la familia de factores de elongación de unión a GTP. Subfamilia ERF3. Subunidad: Componente del complejo SURF de vigilancia del ARNm, compuesto al menos por ERF1, ERF3 (ERF3A o ERF3B), EEF2, UPF1/RENT1, SMG1, SMG8 y SMG9. Función: Participa en la terminación de la traducción en respuesta a los codones de terminación UAA, UAG y UGA. Estimula la actividad de ERF1. Participa en la regulación del crecimiento celular en mamíferos. Similitud: Pertenece a la familia de factores de elongación de unión a GTP. Subfamilia ERF3, subunidad: Componente del complejo SURF de vigilancia del ARNm, compuesto al menos por ERF1, ERF3 (ERF3A o ERF3B), EEF2, UPF1/RENT1, SMG1, SMG8 y SMG9.

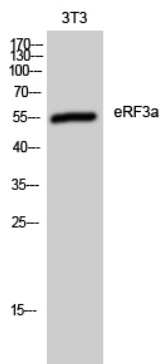
## Área de Investigación

-

## Datos de Imagen



Análisis inmunohistoquímico de tejido de carcinoma de próstata humano incluido en parafina, utilizando el anticuerpo GSPT1. La imagen de la derecha está bloqueada con el péptido sintetizado.



Análisis Western Blot de células 3T3 utilizando el anticuerpo policlonal eRF3a