

Nombre del Producto: Anticuerpo policlonal de conejo ERF**Nº de Catálogo: APRab10585**

Solo para uso en investigación.

Resumen

Descripción	Anticuerpo policlonal de conejo
Huésped	Conejo
Aplicación	WB,IHC,ICC/IF,ELISA
Reactividad	Humano, Ratón
Conjugación	No conjugado
Modificación	Sin modificar
Isotipo	IgG
Clonalidad	Policlonal
Formato	Líquido
Concentración	1 mg/ml
Almacenamiento	Hacer alícuotas y almacenar a -20°C (válido por 12 meses). Evitar ciclos de congelación/descongelación.
Envío	Bolsas de hielo
Tampon	Líquido en PBS que contiene 50% de glicerol, 0,5% de proteína protectora y 0,02% de conservante de nuevo tipo N.
Purificación	Purificación por afinidad

Aplicación

Relación de Dilución	WB 1:500-1:2000,IHC 1:100-1:300,ICC/IF 1:200-1:1000,ELISA 1:5000-1:20000
Peso Molecular	-

Información del Antígeno

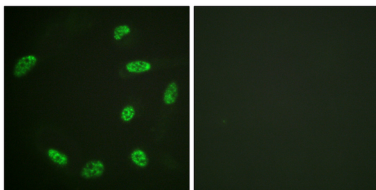
Nombre del Gen	ERF
Nombres Alternativos	ERF; ETS domain-containing transcription factor ERF; Ets2 repressor factor; PE-2
ID del Gen	2077.0
ID SwissProt	P50548
Inmunógeno	El antisuero se elaboró contra un péptido sintetizado derivado del ERF humano. Rango de AA: 492-541.

Antecedentes

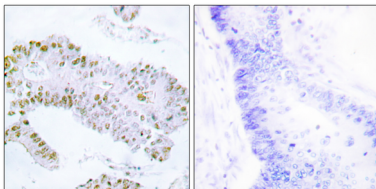
ETS2 es un factor de transcripción y protooncogén involucrado en el desarrollo, la apoptosis y la regulación de la telomerasa. La proteína codificada por este gen se une al promotor ETS2 y es un potente represor de la transcripción de ETS2. Se han encontrado varias variantes de transcripción que codifican dos isoformas diferentes para este gen. [proporcionado por RefSeq, agosto de 2015], Función: Potente represor transcripcional que se une al elemento H1 del promotor Ets2. Puede regular otros genes involucrados en la proliferación celular. Necesario para la diferenciación del ectodermo extraembrionario, el cierre de la cavidad del cono ectoplacentario y la fijación corioalantoidea (por similitud). Puede ser importante para regular la diferenciación de células madre del trofoblasto., PTM: Fosforilado por múltiples quinasas, incluyendo probablemente ERK2. La fosforilación regula la actividad de ERF.,Precaución con la secuencia:La secuencia difiere de la mostrada porque parece derivar de un pre-ARNm.,Similitud:Pertenece a la familia ETS.,Similitud:Contiene 1 dominio de unión al ADN de ETS.,Especificidad del tejido:Los niveles más altos se encuentran en testículos, ovarios, páncreas y corazón.

Área de Investigación

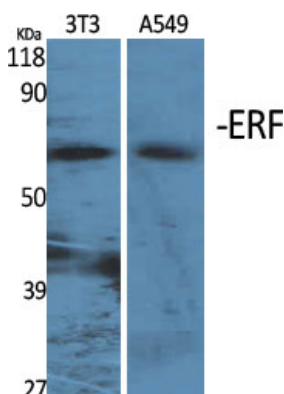
Datos de Imagen



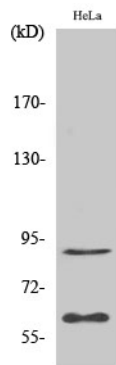
Análisis de inmunofluorescencia de células HeLa mediante el anticuerpo ERF. La imagen de la derecha muestra el péptido sintetizado.



Análisis inmunohistoquímico de tejido de carcinoma de colon humano incluido en parafina, utilizando el anticuerpo ERF. La imagen de la derecha está bloqueada con el péptido sintetizado.



Análisis Western Blot de varias células utilizando el anticuerpo policlonal ERF.



Análisis Western Blot de células HepG2 usando el anticuerpo policlonal ERF.