

**Nombre del Producto: Anticuerpo policlonal de conejo E-Ras****Nº de Catálogo: APRab10566**

Solo para uso en investigación.

**Resumen**

<b>Descripción</b>	Anticuerpo policlonal de conejo
<b>Huésped</b>	Conejo
<b>Aplicación</b>	WB,ICC/IF,ELISA
<b>Reactividad</b>	Humano, Rata, Ratón
<b>Conjugación</b>	No conjugado
<b>Modificación</b>	Sin modificar
<b>Isotipo</b>	IgG
<b>Clonalidad</b>	Policlonal
<b>Formato</b>	Líquido
<b>Concentración</b>	1 mg/ml
<b>Almacenamiento</b>	Hacer alícuotas y almacenar a -20°C (válido por 12 meses). Evitar ciclos de congelación/descongelación.
<b>Envío</b>	Bolsas de hielo
<b>Tampon</b>	Líquido en PBS que contiene 50% de glicerol, 0,5% de proteína protectora y 0,02% de conservante de nuevo tipo N.
<b>Purificación</b>	Purificación por afinidad

**Aplicación**

<b>Relación de Dilución</b>	WB 1:500-1:2000,ICC/IF 1:200-1:1000,ELISA 1:10000-1:20000
<b>Peso Molecular</b>	25kDa

**Información del Antígeno**

<b>Nombre del Gen</b>	ERAS
<b>Nombres Alternativos</b>	ERAS; HRAS2; HRASP; GTPase ERas; E-Ras; Embryonic stem cell-expressed Ras
<b>ID del Gen</b>	3266.0
<b>ID SwissProt</b>	Q7Z444
<b>Inmunógeno</b>	El antisuero se produjo contra el péptido sintetizado derivado del ERAS humano. Rango de AA: 184-233.

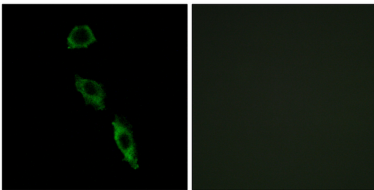
**Antecedentes**

Este gen codifica un miembro constitutivamente activo de la familia de proteínas Ras, las GTPasas pequeñas. Esta proteína activa la vía de transducción de señales de la fosfatidilinositol 3-quinasa en células madre indiferenciadas, pero no se expresa en células diferenciadas. Este gen podría estar involucrado en la resistencia al cáncer y a la quimioterapia. [Proporcionado por RefSeq, diciembre de 2012] Regulación enzimática: Alterna entre una forma inactiva unida a GDP y una forma activa unida a GTP. Se activa mediante un factor de intercambio de nucleótidos de guanina (GEF) e inactiva mediante una proteína activadora de GTPasas (GAP). Función: Las proteínas Ras se unen a GDP/GTP y poseen actividad GTPasa intrínseca. Desempeña un papel importante en las propiedades de crecimiento tumoral de las células madre embrionarias. Similitud: Pertenece a la superfamilia de las GTPasas pequeñas. Familia Ras. Subunidad: Interactúa con PIK3CD.

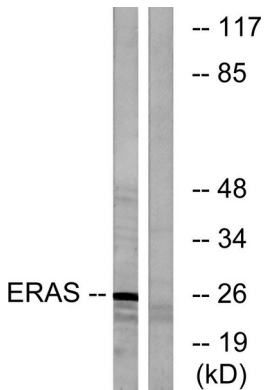
## Área de Investigación

-

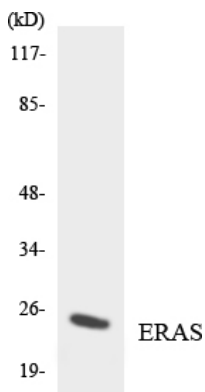
## Datos de Imagen



Análisis de inmunofluorescencia de células A549 mediante el anticuerpo ERAS. La imagen de la derecha muestra el péptido sintetizado.



Análisis de inmunotransferencia de lisados de células Jurkat con el anticuerpo ERAS. El carril derecho está bloqueado con el péptido sintetizado.



Análisis Western blot de los lisados de células HeLa utilizando el anticuerpo ERAS.