

Nombre del Producto: Anticuerpo policlonal de conejo ER81**Nº de Catálogo: APRab10560**

Solo para uso en investigación.

Resumen

Descripción	Anticuerpo policlonal de conejo
Huésped	Conejo
Aplicación	WB,IHC,ICC/IF,ELISA
Reactividad	Humano, Ratón
Conjugación	No conjugado
Modificación	Sin modificar
Isotipo	IgG
Clonalidad	Policlonal
Formato	Líquido
Concentración	1 mg/ml
Almacenamiento	Hacer alícuotas y almacenar a -20°C (válido por 12 meses). Evitar ciclos de congelación/descongelación.
Envío	Bolsas de hielo
Tampon	Líquido en PBS que contiene 50% de glicerol, 0,5% de proteína protectora y 0,02% de conservante de nuevo tipo N.
Purificación	Purificación por afinidad

Aplicación

Relación de Dilución	WB 1:500-1:2000,IHC 1:100-1:300,ICC/IF 1:50-1:200,ELISA 1:5000-1:20000
Peso Molecular	60kDa

Información del Antígeno

Nombre del Gen	ETV1
Nombres Alternativos	ETV1; ER81; ETS translocation variant 1; Ets-related protein 81
ID del Gen	2115.0
ID SwissProt	P50549
Inmunógeno	El antisuero se produjo contra el péptido sintetizado derivado del ER81 humano. Rango de AA: 10-59.

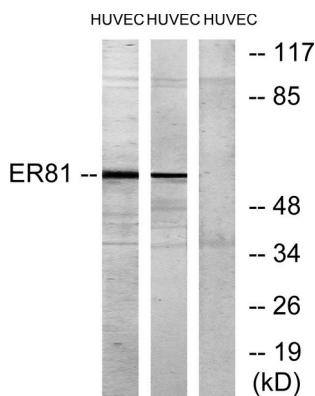
Antecedentes

Este gen codifica un miembro de la familia ETS (E twenty-six) de factores de transcripción. Las proteínas ETS regulan muchos genes diana que modulan procesos biológicos como el crecimiento celular, la angiogénesis, la migración, la proliferación y la diferenciación. Todas las proteínas ETS contienen un dominio de unión al ADN ETS que se une a secuencias de ADN que contienen el consenso 5'-CGGA[AT]-3'. La proteína codificada por este gen contiene un dominio de transactivación ácido corto conservado (TAD) en la región N-terminal, además del dominio de unión al ADN ETS en la región C-terminal. Este gen está involucrado en translocaciones cromosómicas, que resultan en múltiples proteínas de fusión incluyendo EWS-ETV1 en el sarcoma de Ewing y al menos 10 parejas ETV1 (ver PMID: 19657377, Tabla 1) en el cáncer de próstata. Además del reordenamiento cromosómico, este gen está sobreexpresado en el cáncer de próstata, el melanoma y el tumor del estroma gastrointestinal. Enfermedades múltiples: Una aberración cromosómica que afecta a ETV1 es causa del sarcoma de Ewing [MIM:133450]. Translocación t(7;22)(p22;q12) con EWS. Función: Activador transcripcional que se une a secuencias de ADN que contienen el pentanucleótido consenso 5'-CGGA[AT]-3'. PTM: Sumoilado. Similitud: Pertenece a la familia ETS. Similitud: Contiene un dominio de unión al ADN de ETS. Especificidad tisular: Muy expresado en cerebro, testículos, pulmón y corazón, moderadamente expresado en bazo, intestino delgado, páncreas y colon, débilmente expresado en hígado, próstata y timo, muy débilmente expresado en músculo esquelético, riñón y ovario, y no en placenta ni leucocitos de sangre periférica.

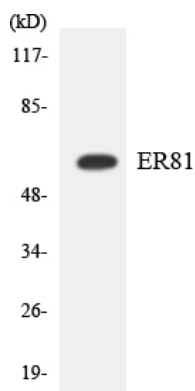
Área de Investigación

-

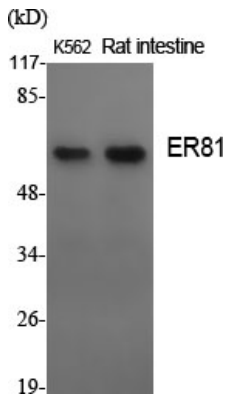
Datos de Imagen



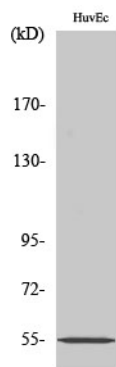
Análisis de Western blot de lisados de células HUVEC tratadas con PMA 125 ng/ml durante 30 minutos, utilizando el anticuerpo ER81. El carril derecho está bloqueado con el péptido sintetizado.



Análisis de transferencia Western de los lisados de células HT-29 utilizando el anticuerpo ER81.



Análisis Western Blot de varias células utilizando el anticuerpo policlonal ER81.



Análisis Western Blot de células HuvEc usando el anticuerpo policlonal ER81.