

**Nombre del Producto: Anticuerpo policlonal de conejo Epsin 3****Nº de Catálogo: APRab10556**

Solo para uso en investigación.

**Resumen**

<b>Descripción</b>	Anticuerpo policlonal de conejo
<b>Huésped</b>	Conejo
<b>Aplicación</b>	WB,IHC,ICC/IF,ELISA
<b>Reactividad</b>	Humano, Rata, Ratón
<b>Conjugación</b>	No conjugado
<b>Modificación</b>	Sin modificar
<b>Isotipo</b>	IgG
<b>Clonalidad</b>	Policlonal
<b>Formato</b>	Líquido
<b>Concentración</b>	1 mg/ml
<b>Almacenamiento</b>	Hacer alícuotas y almacenar a -20°C (válido por 12 meses). Evitar ciclos de congelación/descongelación.
<b>Envío</b>	Bolsas de hielo
<b>Tampon</b>	Líquido en PBS que contiene 50% de glicerol, 0,5% de proteína protectora y 0,02% de conservante de nuevo tipo N.
<b>Purificación</b>	Purificación por afinidad

**Aplicación**

<b>Relación de Dilución</b>	WB 1:500-1:2000,IHC 1:100-1:300,ICC/IF 1:50-1:200,ELISA 1:5000-1:20000
<b>Peso Molecular</b>	68kDa

**Información del Antígeno**

<b>Nombre del Gen</b>	EPN3
<b>Nombres Alternativos</b>	EPN3; Epsin-3; EPS-15-interacting protein 3
<b>ID del Gen</b>	55040.0
<b>ID SwissProt</b>	Q9H201
<b>Inmunógeno</b>	El antisuero se produjo contra el péptido sintetizado derivado del EPN3 humano. Rango de AA: 401-450.

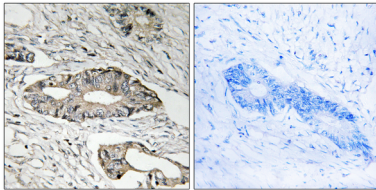
**Antecedentes**

Inducción: En queratinocitos, por herida o contacto con colágeno. Similitud: Pertenece a la familia de las epsinas. Similitud: Contiene un dominio ENTH (homología N-terminal de epsina). Similitud: Contiene dos repeticiones UIM (motivo de interacción con ubiquitina). Localización subcelular: Se concentra en la región perinuclear y se asocia con vesículas recubiertas de clatrina cerca de la periferia celular. Puede transportarse al núcleo. Especificidad tisular: Se detecta en queratinocitos migrantes de piel herida, pero no en queratinocitos en diferenciación ni en piel normal. Detectado en heridas crónicas, carcinoma basocelular y colitis ulcerosa. Inducción: En queratinocitos, por herida o contacto con colágeno. Similitud: Pertenece a la familia de las epsinas. Similitud: Contiene un dominio ENTH (homología N-terminal de epsina). Similitud: Contiene dos repeticiones UIM (motivo de interacción con ubiquitina). Localización subcelular: Se concentra en la región perinuclear y se asocia con vesículas recubiertas de clatrina cerca de la periferia celular. Puede transportarse al núcleo. Especificidad tisular: Se detecta en queratinocitos migratorios de piel herida, pero no en queratinocitos en diferenciación ni en piel normal. Se detecta en heridas crónicas, carcinoma basocelular y colitis ulcerosa.

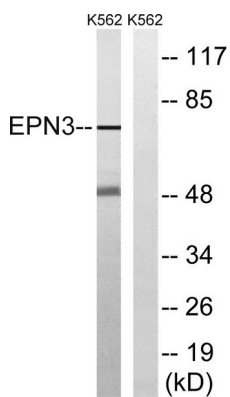
## Área de Investigación

Endocitosis;

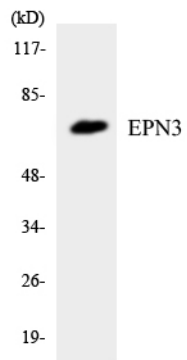
## Datos de Imagen



Análisis inmunohistoquímico de tejido de carcinoma de colon humano incluido en parafina, utilizando el anticuerpo EPN3. La imagen de la derecha está bloqueada con el péptido sintetizado.



Análisis de inmunotransferencia de lisados de células K562 con el anticuerpo EPN3. El carril derecho está bloqueado con el péptido sintetizado.



Análisis de transferencia Western de los lisados de células COLO205 utilizando el anticuerpo EPN3.