

Nombre del Producto: Anticuerpo policlonal de conejo Epsin 2**Nº de Catálogo: APRab10555**

Solo para uso en investigación.

Resumen

Descripción	Anticuerpo policlonal de conejo
Huésped	Conejo
Aplicación	WB,IHC,ICC/IF,ELISA
Reactividad	Humano, Ratón, Rata
Conjugación	No conjugado
Modificación	Sin modificar
Isotipo	IgG
Clonalidad	Policlonal
Formato	Líquido
Concentración	1 mg/ml
Almacenamiento	Hacer alícuotas y almacenar a -20°C (válido por 12 meses). Evitar ciclos de congelación/descongelación.
Envío	Bolsas de hielo
Tampon	Líquido en PBS que contiene 50% de glicerol, 0,5% de proteína protectora y 0,02% de conservante de nuevo tipo N.
Purificación	Purificación por afinidad

Aplicación

Relación de Dilución	WB 1:500-1:2000,IHC 1:100-1:300,ICC/IF 1:50-1:200,ELISA 1:10000-1:20000
Peso Molecular	68kDa

Información del Antígeno

Nombre del Gen	EPN2
Nombres Alternativos	EPN2; KIAA1065; Epsin-2; EPS-15-interacting protein 2
ID del Gen	22905.0
ID SwissProt	O95208
Inmunógeno	El antisuero se produjo contra el péptido sintetizado derivado del EPN2 humano. Rango de AA: 271-320.

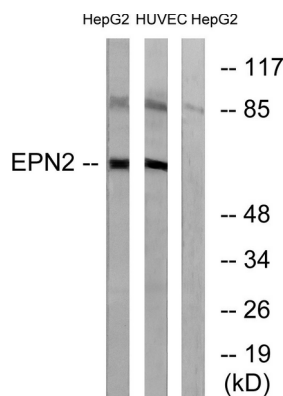
Antecedentes

Este gen codifica una proteína que interactúa con la clatrina y la subunidad alfa 1 del complejo proteico 2 relacionado con el adaptador. La proteína se encuentra en una fracción de vesículas recubiertas de clatrina derivada del cerebro y se localiza en la región peri-Golgi y la periferia celular. Se cree que participa en la endocitosis mediada por clatrina. El empalme alternativo de este gen da lugar a múltiples variantes de transcripción que codifican diferentes isoformas. [proporcionado por RefSeq, julio de 2008], precaución: la secuencia que se muestra aquí se deriva de un análisis automático de Ensembl y debe considerarse como datos preliminares., dominio: el dominio de repetición DPW está involucrado en la unión de AP-2 y clatrina., dominio: el dominio de repetición NPF está involucrado en la unión de EPS15., función: desempeña un papel en la formación de invaginaciones revestidas de clatrina y endocitosis., PTM: ubiquitinado., similitud: pertenece a la familia epsina., similitud: contiene 1 dominio ENTH (homología N-terminal de epsina), similitud: contiene 2 repeticiones UIM (motivo de interacción con ubiquitina), ubicación subcelular: en estructuras puntiformes en toda la célula, asociadas con vesículas revestidas de clatrina y particularmente concentradas en la región del complejo de Golgi., subunidad: se une a EPS15 (por similitud). Se une a AP-2 y clatrina. Especificidad tisular: Su máxima expresión se encuentra en el cerebro. Se detecta en niveles más bajos en el pulmón y el hígado.

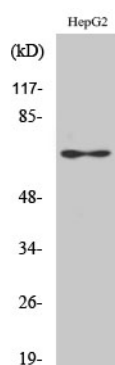
Área de Investigación

Endocitosis;

Datos de Imagen



Análisis de inmunotransferencia de lisados de células HepG2 y HUVEC, utilizando el anticuerpo EPN2. El carril derecho está bloqueado con el péptido sintetizado.



Análisis Western Blot de varias células utilizando el anticuerpo policlonal Epsin 2 diluido a 1:1000