

**Nombre del Producto: Anticuerpo policlonal de conejo Epsin 1****Nº de Catálogo: APRab10554**

Solo para uso en investigación.

**Resumen**

<b>Descripción</b>	Anticuerpo policlonal de conejo
<b>Huésped</b>	Conejo
<b>Aplicación</b>	WB,ELISA
<b>Reactividad</b>	Humano, Ratón, Rata
<b>Conjugación</b>	No conjugado
<b>Modificación</b>	Sin modificar
<b>Isotipo</b>	IgG
<b>Clonalidad</b>	Policlonal
<b>Formato</b>	Líquido
<b>Concentración</b>	1 mg/ml
<b>Almacenamiento</b>	Hacer alícuotas y almacenar a -20°C (válido por 12 meses). Evitar ciclos de congelación/descongelación.
<b>Envío</b>	Bolsas de hielo
<b>Tampon</b>	Líquido en PBS que contiene 50% de glicerol, 0,5% de proteína protectora y 0,02% de conservante de nuevo tipo N.
<b>Purificación</b>	Purificación por afinidad

**Aplicación**

<b>Relación de Dilución</b>	WB 1:500-1:2000,ELISA 1:20000-1:40000
<b>Peso Molecular</b>	85kDa

**Información del Antígeno**

<b>Nombre del Gen</b>	EPN1
<b>Nombres Alternativos</b>	EPN1; Epsin-1; EH domain-binding mitotic phosphoprotein; EPS-15-interacting protein 1
<b>ID del Gen</b>	29924.0
<b>ID SwissProt</b>	Q9Y6I3
<b>Inmunógeno</b>	Péptido sintetizado derivado de Epsina 1. en rango AA: 140-220

**Antecedentes**

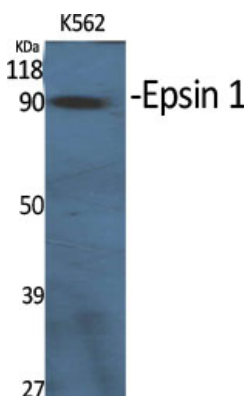
Este gen codifica un miembro de la familia de proteínas epsina. Esta proteína se une a la clatrina y participa en la endocitosis de

vesículas recubiertas de clatrina. La pérdida de función de este gen se asocia con una reducción del crecimiento y la progresión tumoral en ciertos tipos de cáncer. [Proporcionado por RefSeq, marzo de 2016], dominio: El dominio de repetición DPW participa en la unión de AP2A2 y clatrina., dominio: El dominio de repetición NPF participa en la unión de EPS15., función: Se une a membranas enriquecidas con fosfatidilinositol-4,5-bifosfato (PtdIns(4,5)P2). Modifica la curvatura de la membrana y facilita la formación de invaginaciones recubiertas de clatrina (por similitud). Regula la endocitosis mediada por receptores. Información en línea: La curvatura de la burbuja - Número 42 de enero de 2004. PTM: Se fosforila en residuos de serina y/o treonina en células mitóticas. La fosforilación reduce la interacción con REPS2, AP-2 y la fracción de membrana. La despolarización de los sinaptosomas provoca desfosforilación. PTM: Ubiquitinada. Similitud: Pertenece a la familia de las epsinas. Similitud: Contiene un dominio ENTH (homología N-terminal de epsina). Similitud: Contiene dos repeticiones UIM (motivo de interacción con ubiquitina). Ubicación subcelular: Se asocia con la membrana citoplasmática en los sitios donde se forman las fosas recubiertas de clatrina. Se colocaliza con clatrina y AP-2 en un patrón punteado en la membrana plasmática. Se detecta en las terminaciones nerviosas presinápticas y en los apilamientos de Golgi. Puede transportarse al núcleo cuando se asocia con ZBTB16/ZNF145. Subunidad: Monómero. Se une a la clatrina, ZBTB16/ZNF145 e ITS1. Se une a proteínas ubiquitinadas (por similitud). Se une a REPS2, EPS15, AP2A1 y AP2A2. Interactúa con RALBP1 en un complejo que también contiene NUMB y TFAP2A durante la interfase y la mitosis.

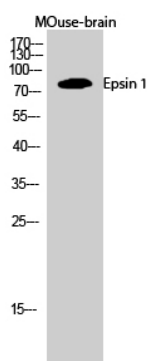
## Área de Investigación

Endocitosis;

## Datos de Imagen



Análisis Western Blot de varias células utilizando el anticuerpo policlonal Epsin 1 diluido a 1:1000



Análisis Western Blot de células cerebrales de ratón utilizando el anticuerpo policlonal Epsin 1 diluido a 1:1000

