

Nombre del Producto: Anticuerpo policlonal de conejo Eps8L3**Nº de Catálogo: APRab10550**

Solo para uso en investigación.

Resumen

Descripción	Anticuerpo policlonal de conejo
Huésped	Conejo
Aplicación	IHC, ICC/IF, ELISA
Reactividad	Humano, Rata, Ratón
Conjugación	No conjugado
Modificación	Sin modificar
Isotipo	IgG
Clonalidad	Policlonal
Formato	Líquido
Concentración	1 mg/ml
Almacenamiento	Hacer alícuotas y almacenar a -20°C (válido por 12 meses). Evitar ciclos de congelación/descongelación.
Envío	Bolsas de hielo
Tampon	Líquido en PBS que contiene 50% de glicerol, 0,5% de proteína protectora y 0,02% de conservante de nuevo tipo N.
Purificación	Purificación por afinidad

Aplicación

Relación de Dilución	IHC 1:100-1:300, ICC/IF 1:200-1:1000, ELISA 1:5000-1:20000
Peso Molecular	67kDa

Información del Antígeno

Nombre del Gen	EPS8L3 EPS8L3; EPS8R3; Epidermal growth factor receptor kinase substrate 8-like protein 3;
Nombres Alternativos	EPS8-like protein 3; Epidermal growth factor receptor pathway substrate 8-related protein 3; EPS8-related protein 3
ID del Gen	79574.0
ID SwissProt	Q8TE67
Inmunógeno	El antisuero se elaboró contra el péptido sintetizado derivado de EPS8L3 humano. Rango de AA: 401-450.

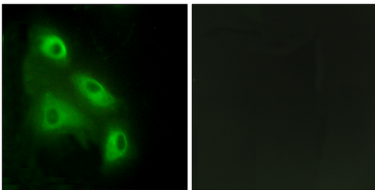
Antecedentes

Este gen codifica una proteína relacionada con el sustrato 8 de la vía del receptor del factor de crecimiento epidérmico (EPS8), un sustrato para el receptor del factor de crecimiento epidérmico. Se desconoce la función de esta proteína. Existen variantes de transcripción con empalme alternativo que codifican diferentes isoformas. [Proporcionado por RefSeq, julio de 2008]
Similitud: Pertenece a la familia EPS8. Similitud: Contiene un dominio SH3. Subunidad: Interactúa con ABI1. Forma parte de un complejo que contiene SOS1, ABI1 y EPS8L2.

Área de Investigación

-

Datos de Imagen



Análisis de inmunofluorescencia de células HeLa con el anticuerpo EPS8L3. La imagen de la derecha muestra el péptido sintetizado.