

Nombre del Producto: Anticuerpo policlonal de conejo Eps8L2**Nº de Catálogo: APRab10549**

Solo para uso en investigación.

Resumen

Descripción	Anticuerpo policlonal de conejo
Huésped	Conejo
Aplicación	WB,IHC,ICC/IF,ELISA
Reactividad	Humano, Ratón
Conjugación	No conjugado
Modificación	Sin modificar
Isotipo	IgG
Clonalidad	Policlonal
Formato	Líquido
Concentración	1 mg/ml
Almacenamiento	Hacer alícuotas y almacenar a -20°C (válido por 12 meses). Evitar ciclos de congelación/descongelación.
Envío	Bolsas de hielo
Tampon	Líquido en PBS que contiene 50% de glicerol, 0,5% de proteína protectora y 0,02% de conservante de nuevo tipo N.
Purificación	Purificación por afinidad

Aplicación

Relación de Dilución	WB 1:500-1:2000,IHC 1:100-1:300,ICC/IF 1:200-1:1000,ELISA 1:20000-1:40000
Peso Molecular	81kDa

Información del Antígeno

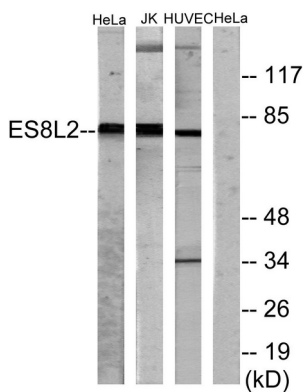
Nombre del Gen	EPS8L2 EPS8L2; EPS8R2; PP13181; Epidermal growth factor receptor kinase substrate 8-like
Nombres Alternativos	protein 2; EPS8-like protein 2; Epidermal growth factor receptor pathway substrate 8-related protein 2; EPS8-related protein 2
ID del Gen	64787.0
ID SwissProt	Q9H6S3
Inmunógeno	El antisuero se produjo contra el péptido sintetizado derivado del ES8L2 humano. Rango de AA: 1-50.

Antecedentes

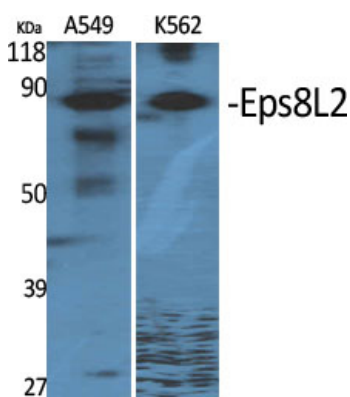
Este gen codifica un miembro de la familia de genes EPS8. Se cree que la proteína codificada, al igual que otros miembros de la familia, vincula la estimulación del factor de crecimiento con la organización de la actina, generando redundancia funcional en las vías que regulan la remodelación del citoesqueleto de actina. [Proporcionado por RefSeq, diciembre de 2008] Función: Estimula la actividad de intercambio de guanina de SOS1. Podría desempeñar un papel en la ondulación de la membrana y la remodelación del citoesqueleto de actina. Similitud: Pertenece a la familia EPS8. Similitud: Contiene un dominio PID. Similitud: Contiene un dominio SH3. Subunidad: Interactúa con ABI1. Forma parte de un complejo que contiene SOS1, ABI1 y EPS8L2. Se asocia con la F-actina. Especificidad tisular: Detectado en fibroblastos y placenta.

Área de Investigación

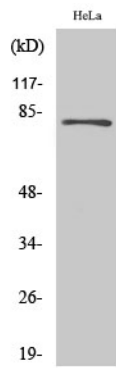
Datos de Imagen



Análisis de inmunotransferencia de lisados de células HeLa, Jurkat y HUVEC, utilizando el anticuerpo ES8L2. El carril derecho está bloqueado con el péptido sintetizado.



Análisis Western Blot de varias células utilizando el anticuerpo policlonal Eps8L2



Análisis Western Blot de células HuvEc utilizando el anticuerpo policlonal Eps8L2