

**Nombre del Producto: Anticuerpo policlonal de conejo Eps8L1****Nº de Catálogo: APRab10548**

Solo para uso en investigación.

**Resumen**

<b>Descripción</b>	Anticuerpo policlonal de conejo
<b>Huésped</b>	Conejo
<b>Aplicación</b>	WB,IHC,ICC/IF,ELISA
<b>Reactividad</b>	Humano, Ratón
<b>Conjugación</b>	No conjugado
<b>Modificación</b>	Sin modificar
<b>Isotipo</b>	IgG
<b>Clonalidad</b>	Policlonal
<b>Formato</b>	Líquido
<b>Concentración</b>	1 mg/ml
<b>Almacenamiento</b>	Hacer alícuotas y almacenar a -20°C (válido por 12 meses). Evitar ciclos de congelación/descongelación.
<b>Envío</b>	Bolsas de hielo
<b>Tampon</b>	Líquido en PBS que contiene 50% de glicerol, 0,5% de proteína protectora y 0,02% de conservante de nuevo tipo N.
<b>Purificación</b>	Purificación por afinidad

**Aplicación**

<b>Relación de Dilución</b>	WB 1:500-1:2000,IHC 1:100-1:300,ICC/IF 1:200-1:1000,ELISA 1:10000-1:20000
<b>Peso Molecular</b>	80kDa

**Información del Antígeno**

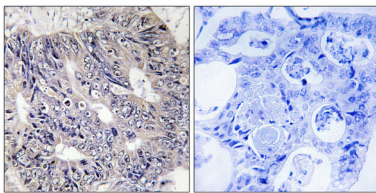
<b>Nombre del Gen</b>	EPS8L1 EPS8L1; DRC3; EPS8R1; PP10566; Epidermal growth factor receptor kinase substrate 8-
<b>Nombres Alternativos</b>	like protein 1; EPS8-like protein 1; Epidermal growth factor receptor pathway substrate 8-related protein 1; EPS8-related protein 1
<b>ID del Gen</b>	54869.0
<b>ID SwissProt</b>	Q8TE68
<b>Inmunógeno</b>	El antisuero se elaboró contra el péptido sintetizado derivado del ES8L1 humano. Rango de AA: 411-460.

## Antecedentes

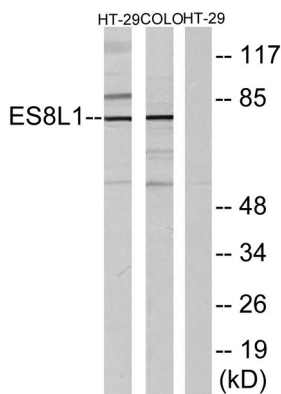
Este gen codifica una proteína relacionada con el sustrato 8 de la vía del receptor del factor de crecimiento epidérmico (EPS8), un sustrato para el receptor del factor de crecimiento epidérmico. Se desconoce la función de esta proteína. Se han encontrado al menos dos variantes de transcripción con empalme alternativo que codifican diferentes isoformas para este gen. [Proporcionado por RefSeq, julio de 2008] Función: Estimula la actividad de intercambio de guanina de SOS1. Podría desempeñar un papel en la ondulación de la membrana y la remodelación del citoesqueleto de actina. Similitud: Pertenece a la familia EPS8. Similitud: Contiene un dominio SH3. Subunidad: Interactúa con ABI1. Forma parte de un complejo que contiene SOS1, ABI1 y EPS8L2. Se asocia con la F-actina. Especificidad tisular: Detectado en la placenta.

## Área de Investigación

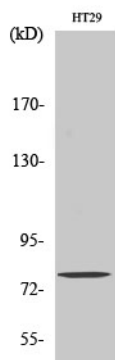
### Datos de Imagen



Análisis inmunohistoquímico de tejido de carcinoma de colon humano incluido en parafina, utilizando el anticuerpo ES8L1. La imagen de la derecha está bloqueada con el péptido sintetizado.



Análisis de inmunotransferencia de lisados de células COLO205 y HT-29, utilizando el anticuerpo ES8L1. El carril derecho está bloqueado con el péptido sintetizado.



Análisis Western Blot de varias células utilizando el anticuerpo policlonal Eps8L1