

Nombre del Producto: Anticuerpo policlonal de conejo anti-epiregulina**Nº de Catálogo:** APRab10544

Solo para uso en investigación.

Resumen

Descripción	Anticuerpo policlonal de conejo
Huésped	Conejo
Aplicación	IHC, ICC/IF, ELISA
Reactividad	Humano, Ratón, Rata
Conjugación	No conjugado
Modificación	Sin modificar
Isotipo	IgG
Clonalidad	Policlonal
Formato	Líquido
Concentración	1 mg/ml
Almacenamiento	Hacer alícuotas y almacenar a -20°C (válido por 12 meses). Evitar ciclos de congelación/descongelación.
Envío	Bolsas de hielo
Tampon	Líquido en PBS que contiene 50% de glicerol, 0,5% de proteína protectora y 0,02% de conservante de nuevo tipo N.
Purificación	Purificación por afinidad

Aplicación

Relación de Dilución	IHC 1:50-1:200, ICC/IF 1:50-1:200, ELISA 1:10000-1:20000
Peso Molecular	-

Información del Antígeno

Nombre del Gen	EREG
Nombres Alternativos	Proepiregulin [Cleaved into: Epiregulin (EPR)]
ID del Gen	2069.0
ID SwissProt	O14944
Inmunógeno	Péptido sintético de proteína humana en rango AA: 71-120

Antecedentes

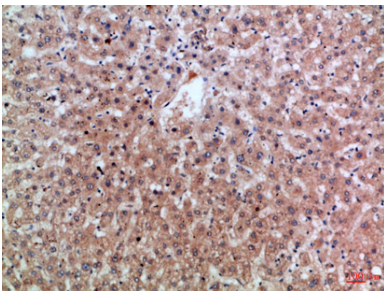
Este gen codifica una hormona peptídica secretada y pertenece a la familia de proteínas del factor de crecimiento epidérmico

(EGF). La proteína codificada es un ligando del receptor del factor de crecimiento epidérmico (EGFR) y del receptor tirosina quinasa 4 erb-b2 (ERBB4), estructuralmente relacionado. La proteína codificada puede participar en una amplia gama de procesos biológicos, como la inflamación, la cicatrización de heridas, la maduración de ovocitos y la proliferación celular. Además, puede promover la progresión de cánceres en diversos tejidos humanos. [Proporcionado por RefSeq, julio de 2015]
Función: Puede ser un mediador de la proliferación celular localizada. Como mitógeno, puede estimular la proliferación celular y/o la angiogénesis. Similitud: Contiene un dominio similar al EGF. Especificidad tisular: En adultos normales, se expresa predominantemente en la placenta y los leucocitos de sangre periférica. Se detectaron niveles elevados en carcinomas de vejiga, pulmón, riñón y colon.

Área de Investigación

ErbB_ELLA;

Datos de Imagen



Análisis inmunohistoquímico de hígado humano incluido en parafina, el anticuerpo se diluyó a 1:100