

**Nombre del Producto: Anticuerpo policlonal de conejo Ephrin-A5****Nº de Catálogo: APRab10537**

Solo para uso en investigación.

**Resumen**

<b>Descripción</b>	Anticuerpo policlonal de conejo
<b>Huésped</b>	Conejo
<b>Aplicación</b>	WB,ELISA
<b>Reactividad</b>	Humano, Ratón, Rata
<b>Conjugación</b>	No conjugado
<b>Modificación</b>	Sin modificar
<b>Isotipo</b>	IgG
<b>Clonalidad</b>	Policlonal
<b>Formato</b>	Líquido
<b>Concentración</b>	1 mg/ml
<b>Almacenamiento</b>	Hacer alícuotas y almacenar a -20°C (válido por 12 meses). Evitar ciclos de congelación/descongelación.
<b>Envío</b>	Bolsas de hielo
<b>Tampon</b>	Líquido en PBS que contiene 50% de glicerol, 0,5% de proteína protectora y 0,02% de conservante de nuevo tipo N.
<b>Purificación</b>	Purificación por afinidad

**Aplicación**

<b>Relación de Dilución</b>	WB 1:500-1:2000,ELISA 1:20000-1:40000
<b>Peso Molecular</b>	26kDa

**Información del Antígeno**

<b>Nombre del Gen</b>	EFNA5
<b>Nombres Alternativos</b>	EFNA5; EPLG7; LERK7; Ephrin-A5; AL-1; EPH-related receptor tyrosine kinase ligand 7; LERK-7
<b>ID del Gen</b>	1946.0
<b>ID SwissProt</b>	P52803
<b>Inmunógeno</b>	Péptido sintetizado derivado de Ephrin-A5. en el rango de AA: 130-210

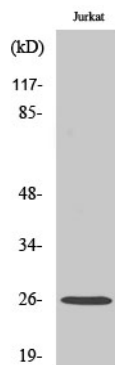
**Antecedentes**

La efrina-A5, miembro de la familia de genes de las efrinas, previene la agrupación axonal en cocultivos de neuronas corticales con astrocitos, un modelo del desarrollo y la diferenciación del sistema nervioso en etapas tardías. Los receptores EPH y relacionados con EPH comprenden la subfamilia más grande de receptores de proteína tirosina quinasas y se han implicado en la mediación de eventos del desarrollo, particularmente en el sistema nervioso. Los receptores EPH suelen tener un solo dominio quinasa y una región extracelular que contiene un dominio rico en Cys y dos repeticiones de fibronectina tipo III. Los ligandos y receptores de efrina han sido nombrados por el Comité de Nomenclatura Eph (1997). Con base en sus estructuras y relaciones de secuencia, las efrinas se dividen en la clase efrina-A (EFNA), que se ancla a la membrana mediante un enlace de glicosilfosfatidilinositol, y la clase efrina-B (EFNB), que son proteínas transmembrana. La familia de receptores Eph presenta una divifunción similar: Puede funcionar activamente para estimular la fasciculación axónica. Induce una señalización compartimentalizada dentro de un microdominio de membrana similar a caveolas cuando se une al dominio extracelular de su receptor cognado. Este evento de señalización requiere la actividad de la tirosina quinasa Fyn. Similitud: Pertenece a la familia de las efrinas. Ubicación subcelular: Compartimentada en microdominios de membrana discretos similares a caveolas. Subunidad: Se une a EPHB2 (por similitud). Se une a los receptores de tirosina quinasas EPHA2, EPHA3 y EPHB1.

## Área de Investigación

Guía axonal;

## Datos de Imagen



Análisis Western Blot de varias células utilizando el anticuerpo policlonal Ephrin-A5