

Nombre del Producto: Anticuerpo policlonal de conejo Ephrin-A4**Nº de Catálogo: APRab10536**

Solo para uso en investigación.

Resumen

Descripción	Anticuerpo policlonal de conejo
Huésped	Conejo
Aplicación	WB,ELISA
Reactividad	Humano, Ratón
Conjugación	No conjugado
Modificación	Sin modificar
Isotipo	IgG
Clonalidad	Policlonal
Formato	Líquido
Concentración	1 mg/ml
Almacenamiento	Hacer alícuotas y almacenar a -20°C (válido por 12 meses). Evitar ciclos de congelación/descongelación.
Envío	Bolsas de hielo
Tampon	Líquido en PBS que contiene 50% de glicerol, 0,5% de proteína protectora y 0,02% de conservante de nuevo tipo N.
Purificación	Purificación por afinidad

Aplicación

Relación de Dilución	WB 1:500-1:2000,ELISA 1:20000-1:40000
Peso Molecular	95kDa

Información del Antígeno

Nombre del Gen	EFNA4
Nombres Alternativos	EFNA4; EPLG4; LERK4; Ephrin-A4; EPH-related receptor tyrosine kinase ligand 4; LERK-4
ID del Gen	1945.0
ID SwissProt	P52798
Inmunógeno	El antisuero se produjo contra el péptido sintetizado derivado del EFNA4 humano. Rango de AA: 131-180.

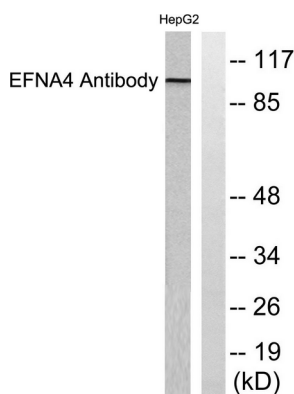
Antecedentes

Este gen codifica un miembro de la familia de las efrinas (EPH). Las efrinas y sus receptores relacionados constituyen la subfamilia más extensa de receptores de proteína tirosina quinasas y se han implicado en la mediación de eventos del desarrollo, especialmente en el sistema nervioso y la eritropoyesis. Según sus estructuras y relaciones de secuencia, las efrinas se dividen en la clase efrina-A (EFNA), que se ancla a la membrana mediante un enlace de glicosilfosfatidilinositol, y la clase efrina-B (EFNB), que son proteínas transmembrana. Este gen codifica una efrina de la clase EFNA. Se han identificado tres variantes de transcripción que codifican proteínas distintas. [Proporcionado por RefSeq, julio de 2008], Función: Puede desempeñar un papel en la interacción entre los linfocitos B activados y las células dendríticas de las amígdalas. Similitud: Pertenece a la familia de las efrinas. Especificidad tisular: Se expresa en el bazo, los ganglios linfáticos, la próstata, el ovario, el intestino delgado y el colon en adultos, así como en el corazón, el pulmón, el hígado y el riñón fetales. También se detecta en líneas celulares hematopoyéticas.

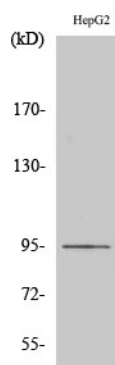
Área de Investigación

Guía axonal;

Datos de Imagen



Análisis de inmunotransferencia de lisados de células HepG2 con el anticuerpo EFNA4. El carril derecho está bloqueado con el péptido sintetizado.



Análisis Western Blot de varias células utilizando el anticuerpo policlonal Ephrin-A4 diluido a 1:500