

Nombre del Producto: Anticuerpo policlonal de conejo EphB3**Nº de Catálogo: APRab10528**

Solo para uso en investigación.

Resumen

Descripción	Anticuerpo policlonal de conejo
Huésped	Conejo
Aplicación	IHC, ICC/IF, ELISA
Reactividad	Humano, Ratón, Rata
Conjugación	No conjugado
Modificación	Sin modificar
Isotipo	IgG
Clonalidad	Policlonal
Formato	Líquido
Concentración	1 mg/ml
Almacenamiento	Hacer alícuotas y almacenar a -20°C (válido por 12 meses). Evitar ciclos de congelación/descongelación.
Envío	Bolsas de hielo
Tampon	Líquido en PBS que contiene 50% de glicerol, 0,5% de proteína protectora y 0,02% de conservante de nuevo tipo N.
Purificación	Purificación por afinidad

Aplicación

Relación de Dilución	IHC 1:50-1:200, ICC/IF 1:50-1:200, ELISA 1:10000-1:20000
Peso Molecular	-

Información del Antígeno

Nombre del Gen	EPHB3 ETK2 HEK2 TYRO6
Nombres Alternativos	Ephrin type-B receptor 3 (EC 2.7.10.1; EPH-like tyrosine kinase 2; EPH-like kinase 2; Embryonic kinase 2; EK2; hEK2; Tyrosine-protein kinase TYRO6)
ID del Gen	2049.0
ID SwissProt	P54753
Inmunógeno	Péptido sintético de proteína humana en rango AA: 650-700

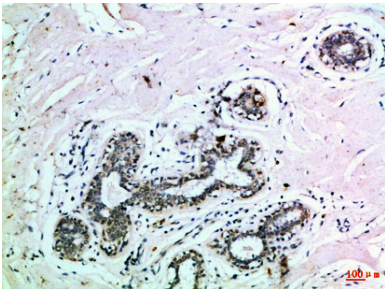
Antecedentes

Los receptores de efrina y sus ligandos, las efrinas, median numerosos procesos del desarrollo, particularmente en el sistema nervioso. Según sus estructuras y relaciones de secuencia, las efrinas se dividen en la clase efrina-A (EFNA), que se ancla a la membrana mediante un enlace de glicosilfosfatidilinositol, y la clase efrina-B (EFNB), que son proteínas transmembrana. La familia de receptores Eph se divide en dos grupos según la similitud de las secuencias de sus dominios extracelulares y su afinidad para unirse a los ligandos efrina-A y efrina-B. Los receptores de efrina constituyen el subgrupo más grande de la familia de las tirosina quinasas receptoras (RTK). Este gen codifica un receptor para los miembros de la familia efrina-B. [Proporcionado por RefSeq, marzo de 2010], Actividad catalítica: $ATP + \text{una [proteína]-L-tirosina} = ADP + \text{un [proteína]-L-tirosina fosfato}$. Función: Receptor de miembros de la familia de la efrina-B. Se une a las efrina-B1 y -B2. Similitud: Pertenece a la superfamilia de las proteínas quinasas. Familia de las proteínas quinasas Tyr. Subfamilia de receptores de efrina. Similitud: Contiene un dominio de proteína quinasa. Similitud: Contiene un dominio SAM (motivo alfa estéril). Similitud: Contiene dos dominios de fibronectina tipo III. Especificidad tisular: Ubicuo.

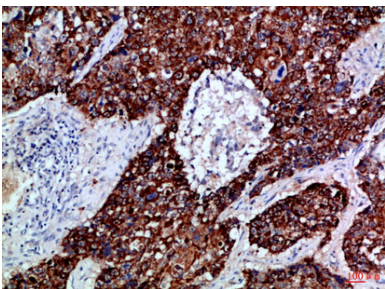
Área de Investigación

Guía axonal;

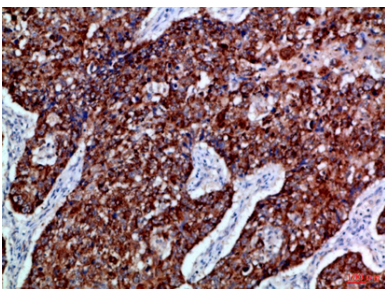
Datos de Imagen



Análisis inmunohistoquímico de anticuerpos de mama humana incluidos en parafina, diluidos a 1:100.



Análisis inmunohistoquímico del anticuerpo contra el cáncer de pulmón humano incluido en parafina, diluido a 1:100



Análisis inmunohistoquímico del anticuerpo contra el cáncer de pulmón humano incluido en parafina, diluido a 1:100