

**Nombre del Producto: Anticuerpo policlonal de conejo EphA6****Nº de Catálogo: APRab10521**

Solo para uso en investigación.

**Resumen**

<b>Descripción</b>	Anticuerpo policlonal de conejo
<b>Huésped</b>	Conejo
<b>Aplicación</b>	IHC, ICC/IF, ELISA
<b>Reactividad</b>	Humano, Ratón, Rata
<b>Conjugación</b>	No conjugado
<b>Modificación</b>	Sin modificar
<b>Isotipo</b>	IgG
<b>Clonalidad</b>	Policlonal
<b>Formato</b>	Líquido
<b>Concentración</b>	1 mg/ml
<b>Almacenamiento</b>	Hacer alícuotas y almacenar a -20°C (válido por 12 meses). Evitar ciclos de congelación/descongelación.
<b>Envío</b>	Bolsas de hielo
<b>Tampon</b>	Líquido en PBS que contiene 50% de glicerol, 0,5% de proteína protectora y 0,02% de conservante de nuevo tipo N.
<b>Purificación</b>	Purificación por afinidad

**Aplicación**

<b>Relación de Dilución</b>	IHC 1:100-1:300, ICC/IF 1:200-1:1000, ELISA 1:10000-1:20000
<b>Peso Molecular</b>	-

**Información del Antígeno**

<b>Nombre del Gen</b>	EPHA6
<b>Nombres Alternativos</b>	EPHA6; EHK2; HEK12; Ephrin type-A receptor 6; EPH homology kinase 2; EHK-2; EPH-like kinase 12; EK12
<b>ID del Gen</b>	285220.0
<b>ID SwissProt</b>	Q9UF33
<b>Inmunógeno</b>	El antisuero se elaboró contra el péptido sintetizado derivado del EPHA6 humano. Rango de AA: 891-940.

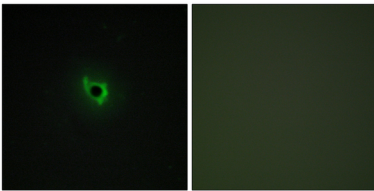
## Antecedentes

Actividad catalítica: ATP + una [proteína]-L-tirosina = ADP + un [proteína]-L-tirosina fosfato. Función: Receptor de miembros de la familia de la efrina A. Similitud: Pertenece a la superfamilia de las proteínas quinasas. Familia de la proteína quinasa Tyr. Subfamilia del receptor de efrina. Similitud: Contiene un dominio de proteína quinasa. Similitud: Contiene un dominio SAM (motivo alfa estéril). Similitud: Contiene dos dominios de fibronectina tipo III. Especificidad tisular: Se expresa en cerebro y testículos. Actividad catalítica: ATP + una [proteína]-L-tirosina = ADP + un [proteína]-L-tirosina fosfato. Función: Receptor de miembros de la familia de la efrina A. Similitud: Pertenece a la superfamilia de las proteínas quinasas. Familia de la proteína quinasa Tyr. Subfamilia del receptor de efrina.,similitud:Contiene 1 dominio de proteína quinasa.,similitud:Contiene 1 dominio SAM (motivo alfa estéril),,similitud:Contiene 2 dominios de fibronectina tipo III.,especificidad tisular:Se expresa en el cerebro y los testículos.

## Área de Investigación

Guía axonal;

## Datos de Imagen



Análisis de inmunofluorescencia de células COS7 con el anticuerpo EPHA6. La imagen de la derecha muestra el péptido sintetizado.