

Nombre del Producto: Anticuerpo policlonal de conejo EphA5**Nº de Catálogo: APRab10520**

Solo para uso en investigación.

Resumen

Descripción	Anticuerpo policlonal de conejo
Huésped	Conejo
Aplicación	WB,ELISA
Reactividad	Humano, Ratón, Rata
Conjugación	No conjugado
Modificación	Sin modificar
Isotipo	IgG
Clonalidad	Policlonal
Formato	Líquido
Concentración	1 mg/ml
Almacenamiento	Hacer alícuotas y almacenar a -20°C (válido por 12 meses). Evitar ciclos de congelación/descongelación.
Envío	Bolsas de hielo
Tampon	Líquido en PBS que contiene 50% de glicerol, 0,5% de proteína protectora y 0,02% de conservante de nuevo tipo N.
Purificación	Purificación por afinidad

Aplicación

Relación de Dilución	WB 1:500-1:2000,ELISA 1:10000-1:20000
Peso Molecular	110kDa

Información del Antígeno

Nombre del Gen	EPHA5
Nombres Alternativos	EPHA5; BSK; EHK1; HEK7; TYRO4; Ephrin type-A receptor 5; Brain-specific kinase; EPH homology kinase 1; EHK-1; EPH-like kinase 7; EK7; hEK7
ID del Gen	2044.0
ID SwissProt	P54756
Inmunógeno	El antisuero se elaboró contra el péptido sintetizado derivado de EPHA5 humano. Rango de AA: 471-520.

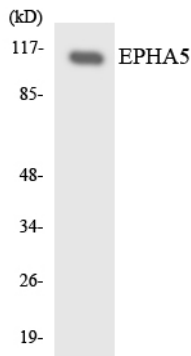
Antecedentes

Este gen pertenece a la subfamilia de receptores de efrina, de la familia de las proteína-tirosina quinasas. Los receptores EPH y relacionados con EPH se han implicado en la mediación de eventos del desarrollo, particularmente en el sistema nervioso. Los receptores de la subfamilia EPH suelen tener un único dominio quinasa y una región extracelular con un dominio rico en Cys y dos repeticiones de fibronectina tipo III. Los receptores de efrina se dividen en dos grupos según la similitud de las secuencias de sus dominios extracelulares y su afinidad para unirse a los ligandos de efrina-A y efrina-B. Se han descrito variantes de transcripción con empalme alternativo que codifican diferentes isoformas. [Proporcionado por RefSeq, agosto de 2013], productos alternativos: Parecen existir isoformas adicionales, actividad catalítica: $ATP + a [proteína]-L-tirosina = ADP + a [proteína]-L-tirosina\ fosfato$, función: Receptor para miembros de la familia de la efrina-A. Se une a la efrina-A1, -A2, -A3, -A4 y -A5. Similitud: Pertenece a la superfamilia de las proteínas quinasas. Familia de las proteínas quinasas Tyr. Subfamilia del receptor de efrina. Similitud: Contiene un dominio de proteína quinasa. Similitud: Contiene un dominio SAM (motivo alfa estéril). Similitud: Contiene dos dominios de fibronectina tipo III. Especificidad tisular: Se expresa casi exclusivamente en el sistema nervioso.

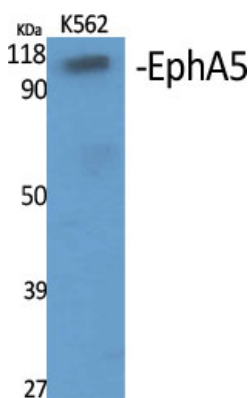
Área de Investigación

Guía axonal;

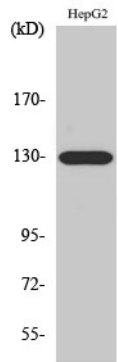
Datos de Imagen



Análisis de transferencia Western de los lisados de células HeLa utilizando el anticuerpo EPHA5.



Análisis Western Blot de varias células utilizando el anticuerpo policlonal EphA5



Análisis Western Blot de células A549 utilizando el anticuerpo policlonal EphA5