

Nombre del Producto: Anticuerpo policlonal de conejo EphA1**Nº de Catálogo: APRab10513**

Solo para uso en investigación.

Resumen

Descripción	Anticuerpo policlonal de conejo
Huésped	Conejo
Aplicación	WB,IHC,ICC/IF,ELISA
Reactividad	Humano, Rata, Ratón
Conjugación	No conjugado
Modificación	Sin modificar
Isotipo	IgG
Clonalidad	Policlonal
Formato	Líquido
Concentración	1 mg/ml
Almacenamiento	Hacer alícuotas y almacenar a -20°C (válido por 12 meses). Evitar ciclos de congelación/descongelación.
Envío	Bolsas de hielo
Tampon	Líquido en PBS que contiene 50% de glicerol, 0,5% de proteína protectora y 0,02% de conservante de nuevo tipo N.
Purificación	Purificación por afinidad

Aplicación

Relación de Dilución	WB 1:500-1:2000,IHC 1:100-1:300,ICC/IF 1:200-1:1000,ELISA 1:10000-1:20000
Peso Molecular	108kDa

Información del Antígeno

Nombre del Gen	EPHA1 EPHA1; EPH; EPHT; EPHT1; Ephrin type-A receptor 1; hEpha1; EPH tyrosine kinase; EPH
Nombres Alternativos	tyrosine kinase 1; Erythropoietin-producing hepatoma receptor; Tyrosine-protein kinase receptor EPH
ID del Gen	2041.0
ID SwissProt	P21709
Inmunógeno	El antisuero se produjo contra el péptido sintetizado derivado de EPHA1 humano. Rango de AA: 541-590.

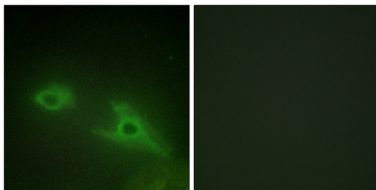
Antecedentes

Este gen pertenece a la subfamilia de receptores de efrina, de la familia de las proteínas tirosina quinasas. Los receptores EPH y relacionados con EPH se han implicado en la mediación de eventos del desarrollo, particularmente en el sistema nervioso. Los receptores de la subfamilia EPH suelen tener un solo dominio quinasa y una región extracelular con un dominio rico en Cys y dos repeticiones de fibronectina tipo III. Los receptores de efrina se dividen en dos grupos según la similitud de las secuencias de sus dominios extracelulares y su afinidad para unirse a los ligandos de efrina-A y efrina-B. Este gen se expresa en algunas líneas celulares de cáncer humano y se ha relacionado con la carcinogénesis. [Proporcionado por RefSeq, jul. de 2008], actividad catalítica: $ATP + a [proteína]-L-tirosina = ADP + a [proteína]-L-tirosina\ fosfato.$, función: Receptor para miembros de la familia de la efrina-A. Se une con baja afinidad a la efrina-A1. Similitud: Pertenece a la superfamilia de las proteínas quinasas. Familia de las proteínas quinasas Tyr. Subfamilia del receptor de efrina. Similitud: Contiene un dominio de proteína quinasa. Similitud: Contiene un dominio SAM (motivo alfa estéril). Similitud: Contiene dos dominios de fibronectina tipo III. Especificidad tisular: Sobreexpresado en varios carcinomas.

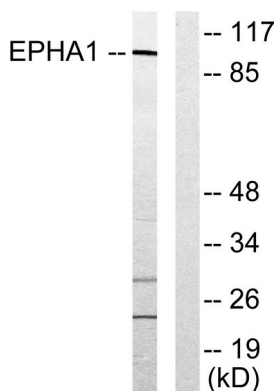
Área de Investigación

Guía axonal;

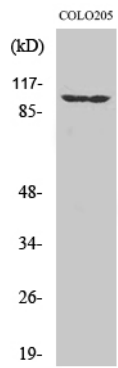
Datos de Imagen



Análisis de inmunofluorescencia de células HeLa con el anticuerpo EPHA1. La imagen de la derecha muestra el péptido sintetizado.



Análisis de inmunotransferencia de lisados de células COLO205 con el anticuerpo EPHA1. El carril derecho está bloqueado con el péptido sintetizado.



Análisis Western Blot de varias células utilizando el anticuerpo policlonal EphA1