

Nombre del Producto: Anticuerpo policlonal de conejo EPG5**Nº de Catálogo: APRab10509**

Solo para uso en investigación.

Resumen

Descripción	Anticuerpo policlonal de conejo
Huésped	Conejo
Aplicación	WB,IHC,ICC/IF
Reactividad	Humano, Rata, Ratón
Conjugación	No conjugado
Modificación	Sin modificar
Isotipo	IgG
Clonalidad	Policlonal
Formato	Líquido
Concentración	1 mg/ml
Almacenamiento	Hacer alícuotas y almacenar a -20°C (válido por 12 meses). Evitar ciclos de congelación/descongelación.
Envío	Bolsas de hielo
Tampon	Líquido en PBS que contiene 50% de glicerol, 0,5% de proteína protectora y 0,02% de conservante de nuevo tipo N.
Purificación	Purificación por afinidad

Aplicación

Relación de Dilución	WB 1:1000-1:2000,IHC 1:200-1:500,ICC/IF 1:50-1:200
Peso Molecular	-

Información del Antígeno

Nombre del Gen	EPG5 KIAA1632
Nombres Alternativos	Ectopic P granules protein 5 homolog
ID del Gen	57724.0
ID SwissProt	Q9HCE0
Inmunógeno	Péptido sintético de proteína humana en rango AA: 141-190

Antecedentes

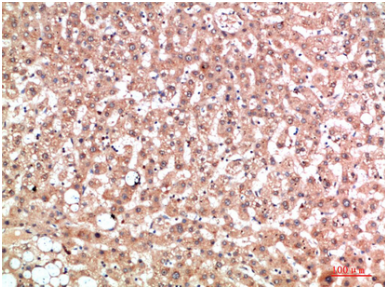
Este gen codifica una proteína con un dominio de bobina enrollada grande que participa en la autofagia durante la inanición.

Las mutaciones en este gen causan el síndrome de Vici. [Proporcionado por RefSeq, agosto de 2015], precaución de secuencia:
Traducido como Trp., similitud: Pertenece a la familia UPF0493.

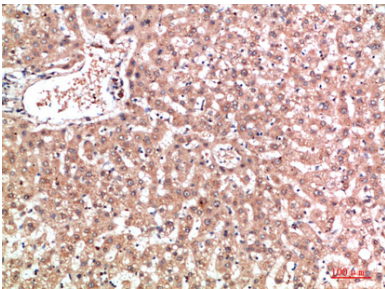
Área de Investigación

-

Datos de Imagen



Análisis inmunohistoquímico de hígado humano incluido en parafina, el anticuerpo se diluyó a 1:200



Análisis inmunohistoquímico de hígado humano incluido en parafina, el anticuerpo se diluyó a 1:200