

**Nombre del Producto: Anticuerpo policlonal de conejo EP-CAM****Nº de Catálogo: APRab10508**

Solo para uso en investigación.

**Resumen**

<b>Descripción</b>	Anticuerpo policlonal de conejo
<b>Huésped</b>	Conejo
<b>Aplicación</b>	WB,ICC/IF,ELISA
<b>Reactividad</b>	Humano, Rata, Ratón
<b>Conjugación</b>	No conjugado
<b>Modificación</b>	Sin modificar
<b>Isotipo</b>	IgG
<b>Clonalidad</b>	Policlonal
<b>Formato</b>	Líquido
<b>Concentración</b>	1 mg/ml
<b>Almacenamiento</b>	Hacer alícuotas y almacenar a -20°C (válido por 12 meses). Evitar ciclos de congelación/descongelación.
<b>Envío</b>	Bolsas de hielo
<b>Tampon</b>	Líquido en PBS que contiene 50% de glicerol, 0,5% de proteína protectora y 0,02% de conservante de nuevo tipo N.
<b>Purificación</b>	Purificación por afinidad

**Aplicación**

<b>Relación de Dilución</b>	WB 1:500-1:2000,ICC/IF 1:200-1:1000,ELISA 1:5000-1:10000
<b>Peso Molecular</b>	34kDa

**Información del Antígeno**

<b>Nombre del Gen</b>	EPCAM EPCAM; GA733-2; M1S2; M4S1; MIC18; TACSTD1; TROP1; Epithelial cell adhesion
<b>Nombres Alternativos</b>	molecule; Ep-CAM; Adenocarcinoma-associated antigen; Cell surface glycoprotein Trop-1; Epithelial cell surface antigen; Epithelial glycoprotein; EGP; Epithelial gly
<b>ID del Gen</b>	4072.0
<b>ID SwissProt</b>	P16422
<b>Inmunógeno</b>	El antisuero se produjo contra el péptido sintetizado derivado del TACD1 humano. Rango de AA: 116-165.

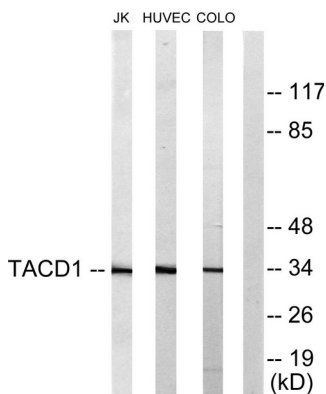
## Antecedentes

Este gen codifica un antígeno asociado al carcinoma y pertenece a una familia que incluye al menos dos proteínas de membrana de tipo I. Este antígeno se expresa en la mayoría de las células epiteliales normales y en carcinomas gastrointestinales, y funciona como una molécula de adhesión celular homotípica independiente del calcio. El antígeno se utiliza como diana para el tratamiento inmunoterapéutico de carcinomas humanos. Las mutaciones en este gen provocan enteropatía congénita en penacho. [Proporcionado por RefSeq, diciembre de 2008]

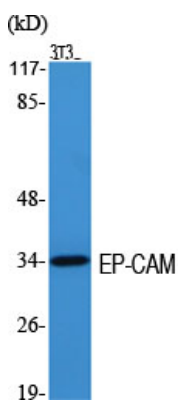
## Área de Investigación

Etiquetas y marcadores celulares

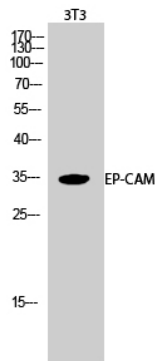
## Datos de Imagen



Análisis de inmunotransferencia de lisados de células Jurkat, HUVEC y COLO205, utilizando el anticuerpo TACD1. El carril derecho está bloqueado con el péptido sintetizado.



Análisis Western Blot de varias células utilizando el anticuerpo policlonal EP-CAM diluido a 1:2000



Análisis Western Blot de células 3T3 utilizando el anticuerpo policlonal EP-CAM diluido a 1:2000