
Nombre del Producto: Anticuerpo policlonal de conejo Epac**Nº de Catálogo: APRab10500**

Solo para uso en investigación.

Resumen

Descripción	Anticuerpo policlonal de conejo
Huésped	Conejo
Aplicación	WB,ELISA
Reactividad	Humano, Ratón, Rata
Conjugación	No conjugado
Modificación	Sin modificar
Isotipo	IgG
Clonalidad	Policlonal
Formato	Líquido
Concentración	1 mg/ml
Almacenamiento	Hacer alícuotas y almacenar a -20°C (válido por 12 meses). Evitar ciclos de congelación/descongelación.
Envío	Bolsas de hielo
Tampon	Líquido en PBS que contiene 50% de glicerol, 0,5% de proteína protectora y 0,02% de conservante de nuevo tipo N.
Purificación	Purificación por afinidad

Aplicación

Relación de Dilución	WB 1:500-1:2000,ELISA 1:20000-1:40000
Peso Molecular	100kDa

Información del Antígeno

Nombre del Gen	RAPGEF3
Nombres Alternativos	RAPGEF3; CGEF1; EPAC; EPAC1; Rap guanine nucleotide exchange factor 3; Exchange factor directly activated by cAMP 1; Exchange protein directly activated by cAMP 1; EPAC 1; Rap1 guanine-nucleotide-exchange factor directly activated by cAMP;
ID del Gen	10411.0
ID SwissProt	O95398
Inmunógeno	El antisuero se produjo contra el péptido sintetizado derivado de RAPGEF3 humano. Rango de AA: 712-761.

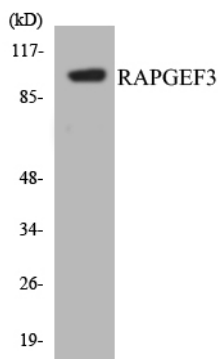
Antecedentes

Precaución: No se sabe con certeza si Met-1 o Met-43 es el iniciador. Dominio: El dominio DEP está involucrado en la localización de la membrana independientemente de la regulación por AMPc. Función: Factor de intercambio de nucleótidos de guanina (GEF) para las GTPasas pequeñas RAP1A y RAP2A que se activa mediante la unión de AMPc. Similitud: Contiene 1 dominio de unión a nucleótidos cíclicos. Similitud: Contiene 1 dominio DEP. Similitud: Contiene 1 dominio Ras-GEF N-terminal. Similitud: Contiene 1 dominio Ras-GEF. Especificidad tisular: Ampliamente expresado con los niveles más altos en el riñón, corazón, tiroides y cerebro adultos, y riñón fetal. Precaución: No se sabe con certeza si Met-1 o Met-43 es el iniciador. Dominio: El dominio DEP está involucrado en la localización de la membrana independientemente de la regulación por AMPc. Función: Factor de intercambio de nucleótidos de guanina (GEF) para las GTPasas pequeñas RAP1A y RAP2A que se activa mediante la unión de AMPc. Se activa mediante la unión de AMPc.,similitud:Contiene 1 dominio de unión a nucleótidos cíclicos.,similitud:Contiene 1 dominio DEP.,similitud:Contiene 1 dominio Ras-GEF N-terminal.,similitud:Contiene 1 dominio Ras-GEF.,especificidad tisular:Ampliamente expresado con niveles más altos en riñón, corazón, tiroides y cerebro adultos, y riñón fetal.

Área de Investigación

Regulación de la dinámica de la actina; AMPK

Datos de Imagen



Análisis de transferencia Western de los lisados de células HeLa utilizando el anticuerpo RAPGEF3.